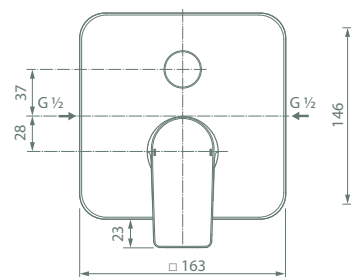
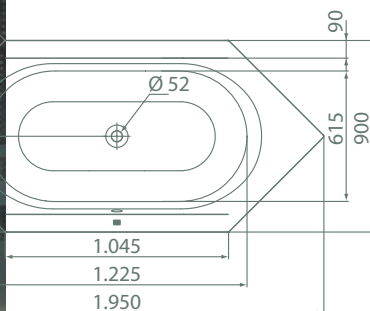


Ein Bad, so vielfältig
und einzigartig wie
Ihr Leben.

MyStyle 2.0
Produkt-
verzeichnis



MyStyle 2.0.

Ein Bad für alle Fälle.
Unschlagbar flexibel,
extrem robust, super-
bequem und zeitlos
schön.



QR-Code scannen und mehr
von MyStyle 2.0 entdecken.

Form, Funktion
und Haltbarkeit
in perfektem
Einklang.

REIF

Badmöbel
ab Seite 36

REIF

Badheizkörper
ab Seite 54

REIF

Accessoires
ab Seite 30

REIF

Bade- und
Duschwannen
ab Seite 22

REIF

Armaturen
ab Seite 6

ÜBERSICHT

6	Armaturen	30	Accessoires
16	Keramik	36	Badmöbel
22	Bade- und Duschwannen	54	Badheizkörper

Flexibel und vielfältig.

MyStyle 2.0 begeistert durch clevere und vielseitige Badlösungen.

Willkommen im Variantenreich.

Die Badmöbel punkten durch die Vielzahl an Möglichkeiten: helle oder dunkle Oberflächen, matte oder glänzende Ausführung, gefräste Griffleiste oder Stangen-griff. Und innen noch clevere Stauraummöglichkeiten. Da bleiben keine Wünsche offen.



Kann sich sehen lassen.

Die Armatur in edlem Mattschwarz wirkt elegant. Sie mögen es lieber klassisch? Kein Problem – es gibt sie auch mit Chromfinish.



Doppelt gut.

Der großzügige Aufsatzwaschtisch sieht richtig chic aus und garantiert einen entspannten gemeinsamen Aufenthalt im Bad. Der riesige Badspiegel mit LED-Beleuchtung macht Tag und Nacht eine gute Figur.



Sitzt perfekt.

Die hochwertige Keramik in klassischem Design fügt sich nahtlos in die Serie ein. Und hilfreiche Features wie der WC-Deckel mit Soft-Close-Funktion machen das Handling zum Kinderspiel.



Mehr als eine Badewanne.

Genießen Sie entspannten Komfort durch die hervorragende Geometrie der Flächen. Und so richtig behaglich wird es, wenn das optional erhältliche Whirlsystem zum Einsatz kommt.

Armaturen.

MyStyle 2.0 Armaturen sind die intelligente Fusion aus Vielfalt, Form und Funktion.



Garantiert:
Für die Armaturen der Serie MyStyle 2.0 geben wir Ihnen eine 10-jährige Nachkaufgarantie für Ersatzteile.

Armaturen Waschtisch



Waschtischarmatur
verchromt

mit Ablaufgarnitur
Art-Nr. 30 721 02 000 000

Niederdruck, mit Ablaufgarnitur
Art-Nr. 30 721 02 000 500

ohne Ablaufgarnitur
Art-Nr. 30 721 06 000 000



Waschtischarmatur
mattschwarz

mit Ablaufgarnitur
Art-Nr. 30 721 02 082 000

Niederdruck, mit Ablaufgarnitur
Art-Nr. 30 721 02 082 500

ohne Ablaufgarnitur
Art-Nr. 30 721 06 082 000



Waschtischarmatur, starrer Auslauf
verchromt

mit Ablaufgarnitur
Art-Nr. 30 721 02 000 200

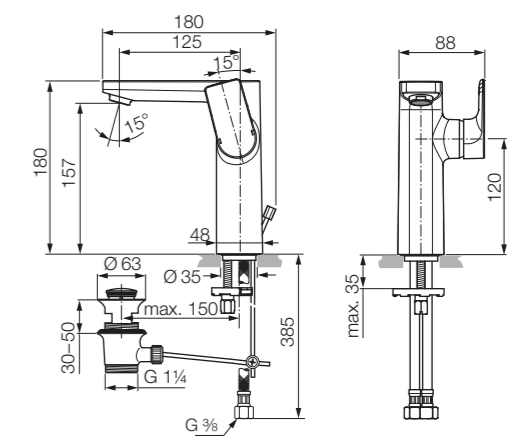
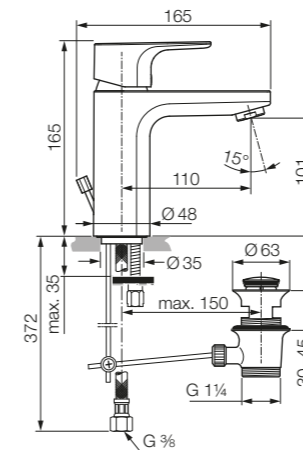
ohne Ablaufgarnitur
Art-Nr. 30 721 06 000 200



Waschtischarmatur, starrer Auslauf
mattschwarz

mit Ablaufgarnitur
Art-Nr. 30 721 02 082 200

ohne Ablaufgarnitur
Art-Nr. 30 721 06 082 200





**Waschtischarmatur,
schwenkbarer Auslauf**
verchromt

mit hohem, um 120° schwenkbarem
Auslauf

mit Ablaufgarnitur
Art.-Nr. 30 721 02 000 300

ohne Ablaufgarnitur
Art.-Nr. 30 721 06 000 300

**Waschtischarmatur,
schwenkbarer Auslauf**
mattschwarz

mit hohem, um 120° schwenkbarem
Auslauf

mit Ablaufgarnitur
Art.-Nr. 30 721 02 082 300

ohne Ablaufgarnitur
Art.-Nr. 30 721 06 082 300

Waschtisch-Wandarmatur
verchromt

Bausatz 2, Ausladung 172 mm
Art.-Nr. 30 721 08 000 000

Waschtisch-Wandarmatur
mattschwarz

Bausatz 2, Ausladung 172 mm
Art.-Nr. 30 721 08 082 000

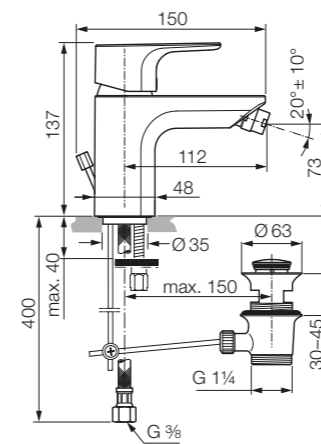
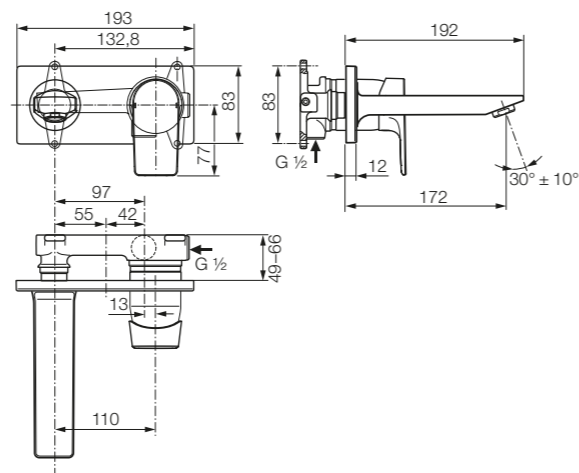
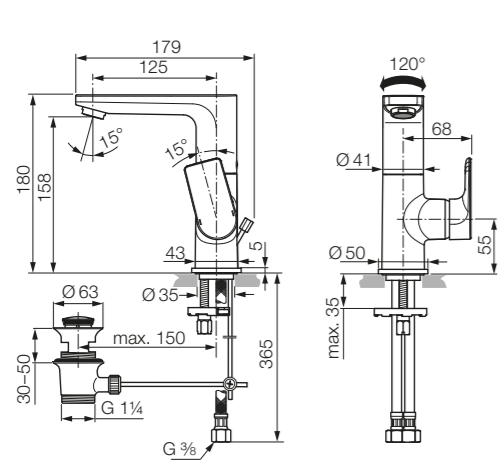


Bidetarmatur
verchromt

Art.-Nr. 30 721 12 000 000

Bidetarmatur
mattschwarz

Art.-Nr. 30 721 12 082 000





Brausearmatur
verchromt

Art.-Nr. 30 721 26 000 000



Brausearmatur
mattschwarz

Art.-Nr. 30 721 26 082 000



UP-Brausebatterie
verchromt

Bausatz 2, Rosettengröße:
163 mm x 163 mm

Art.-Nr. 30 721 28 000 000



UP-Brausebatterie
mattschwarz

Bausatz 2, Rosettengröße:
163 mm x 163 mm

Art.-Nr. 30 721 28 082 000



UP-Thermostat-Brausearmatur
verchromt

Bausatz 2, mit integrierter Vorab-
sperrung, Rückflussverhinderer,
Rosettengröße: 163 mm x 163 mm
Art.-Nr. 30 721 80 000 000



UP-Thermostat-Brausearmatur
mattschwarz

Bausatz 2, mit integrierter Vorab-
sperrung, Rückflussverhinderer,
Rosettengröße: 163 mm x 163 mm
Art.-Nr. 30 721 80 082 000



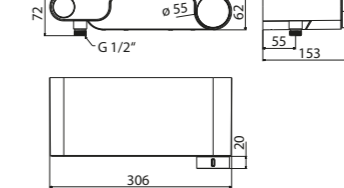
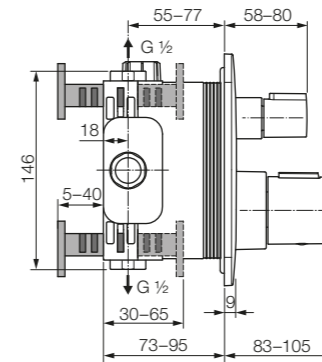
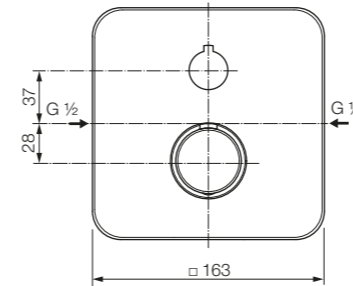
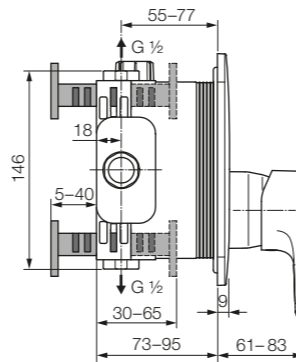
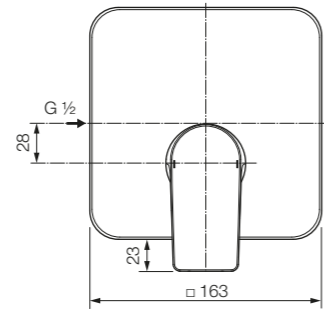
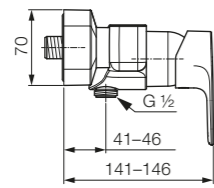
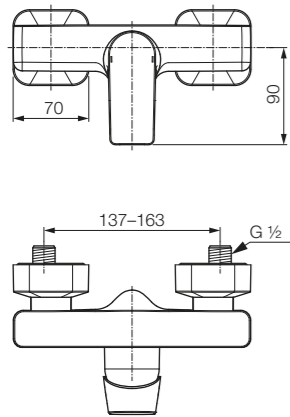
AP-Brausethermostat mit Ablage
verchromt

innerer Messingkörper nach UBA-Liste,
Absperrventil mit Druckknopftech-
nologie für On/Off und Einstellung der
Wassermenge, Temperaturregelung
mit thermostatischer Kartusche nach
EN1111-Angaben, Cooltouch,
Thermostat als Ablagefläche verwendbar
Art.-Nr. 30 721 86 000 000



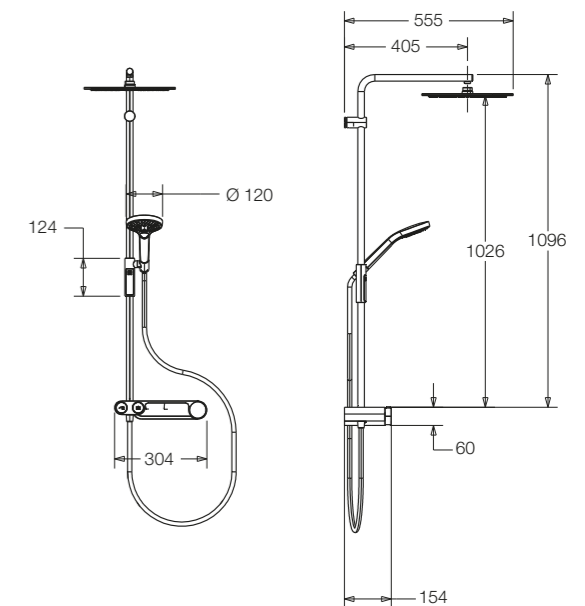
Duschsystem, flach
verchromt

Ausladung 405 mm, bestehend aus
Thermostat mit Ablage, Kopfbrause AIR,
300 mm, verchromt, Strahlplatte weiß
Handbrause 3-strahlig, weiße Scheibe
Brauseschlauch silberfarben, glatt,
Länge 1.600 mm
Art.-Nr. 30 721 88 000 000



Gut temperiert:

Eine Heißwassertempera-
turbegrenzung ist serien-
mäßig integriert. Damit
wird's unter der Dusche
nie zu heiß.





Wannenfüll- und Brausearmatur
verchromt

Art.-Nr. 30 721 16 000 000



Wannenfüll- und Brausearmatur
mattschwarz

Art.-Nr. 30 721 16 082 000



UP-Wannenbatterie
verchromt

Bausatz 2, Rosettengröße:
163 mm x 163 mm
Art.-Nr. 30 721 18 000 000

eigensicher
Art.-Nr. 30 721 18 000 500



UP-Wannenbatterie
mattschwarz

Bausatz 2, Rosettengröße:
163 mm x 163 mm
Art.-Nr. 30 721 18 082 000

eigensicher
Art.-Nr. 30 721 18 082 500



UP-Thermostat-Wannenarmatur
verchromt

Bausatz 2; mit integrierter Vorabsper-
rung, Rückflussverhinderer und
2-Wege-Ventil; Rosettengröße:
163 mm x 163 mm
Art.-Nr. 30 721 81 000 000



UP-Thermostat-Wannenarmatur
mattschwarz

Bausatz 2; mit integrierter Vorabsper-
rung, Rückflussverhinderer und
2-Wege-Ventil; Rosettengröße:
163 mm x 163 mm
Art.-Nr. 30 721 81 082 000



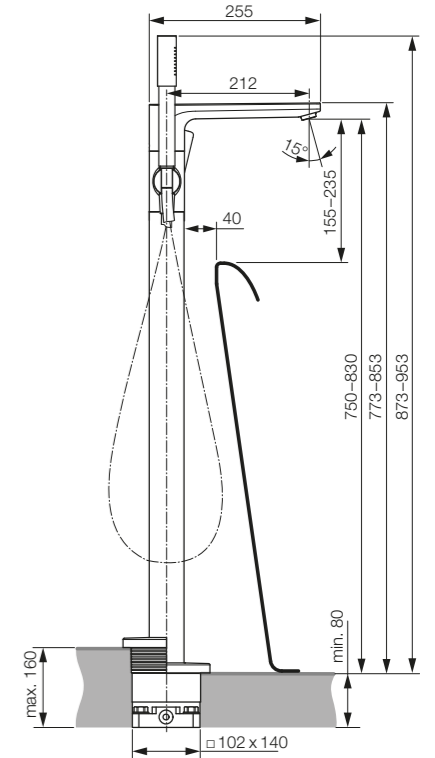
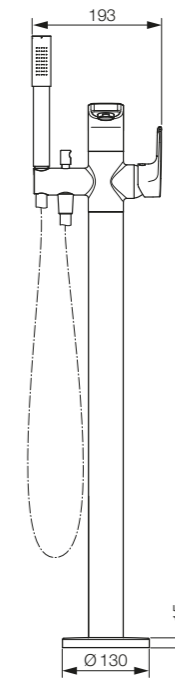
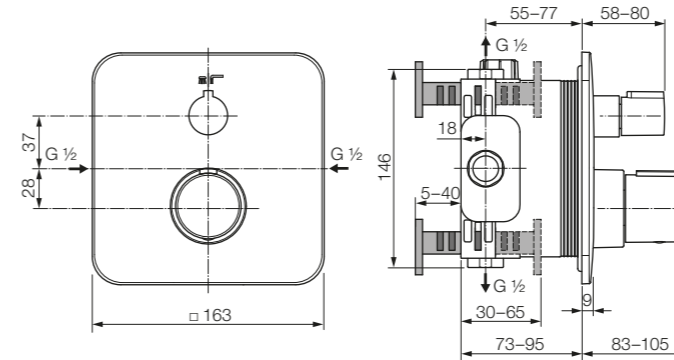
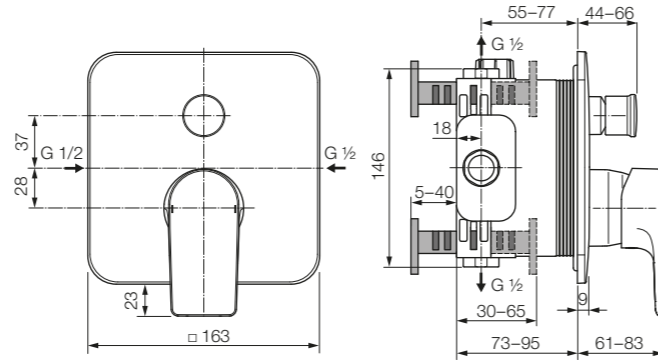
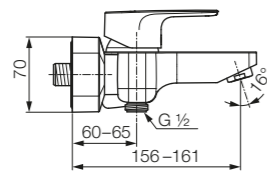
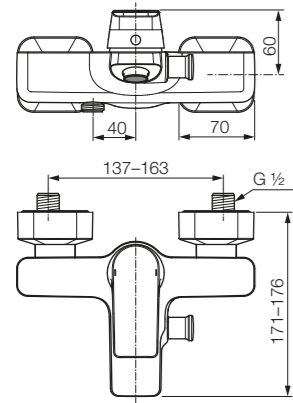
Wannenarmatur
verchromt

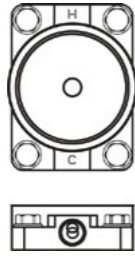
freistehend; mit Stab-Handbrause,
Handbrause-Halter und Brauseschlauch
1.250 mm; Auslaufhöhe: 750-830 mm;
mit integrierter Heißwassertemperatur-
begrenzung
Art.-Nr. 30 721 30 000 000



Wannenarmatur
mattschwarz

freistehend; mit Stab-Handbrause,
Handbrause-Halter und Brauseschlauch
1.250 mm; Auslaufhöhe: 750-830 mm;
mit integrierter Heißwassertemperatur-
begrenzung
Art.-Nr. 30 721 30 082 000

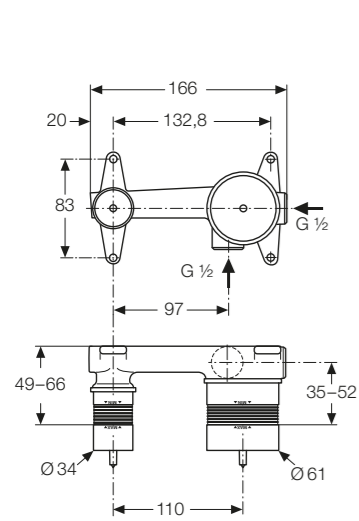




**Grundkörper für Einhebel-Wand-
Waschtischarmatur**

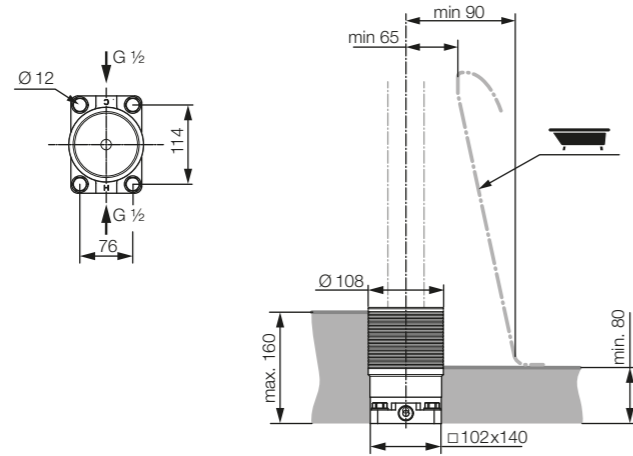
Bausatz 1
Art.-Nr. 35 421 08 099 000

Verlängerung
Art.-Nr. 30 505 00 960 867



**Grundkörper für freistehende
Wannenarmaturen**

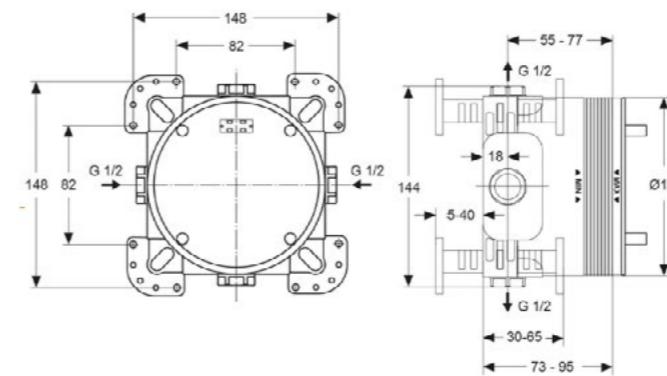
Bausatz 1
Art.-Nr. 35 408 65 099 000



**EASY-BOX-Grundkörper für
Unterputzmontage**

Grundkörper für Bade- und Brause-
armaturen sowie Einzelthermostate
für Vormontage im Rohbau, komplett
mit Putzschablone, Dichtvlies, Spülblock,
Verschlussstopfen, Maße: 73–95 mm
Einbautiefe; 128 mm Durchmesser,
vorstehende Anschlüsse G 1/2, Befesti-
gung direkt oder mit serienmäßig
beigepackten Höhenverstellern
(zusätzl. Tiefenanpassung 5–40 mm)
Art.-Nr. 30 508 67 500 000

Verlängerungsset für EASY-BOX-
Ausführung 20 mm
Art.-Nr. 30 508 67 500 901



Keramik.

Die Waschtische aus der Serie MyStyle 2.0 gibt es in vielen Größen. Für jeden Raum, jede Anforderung, jeden Geschmack.



Wahlfreiheit:
Waschtische können frei hängend oder als Aufsatz in Kombination mit Badmöbeln verwendet werden.



Keramik Waschtisch



Handwaschbecken

475 mm, mit Überlauf, weiß, mit Hahnloch, 475 x 350 x 165 mm (B x T x H)

Art.-Nr. 30 230 41 040 045
mit OptiClean-Beschichtung
Art.-Nr. 30 230 41 045 045



Waschtisch

520 mm, mit Überlauf, weiß, mit Hahnloch, 520 x 380 x 170 mm (B x T x H)

Art.-Nr. 30 230 00 040 050
mit OptiClean-Beschichtung
Art.-Nr. 30 230 00 045 050



Waschtisch

570 mm, mit Überlauf, weiß, mit Hahnloch, 570 x 420 x 170 mm (B x T x H)

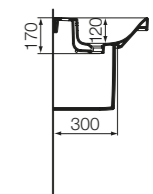
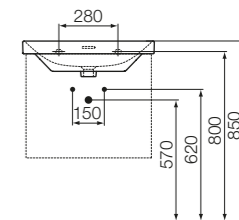
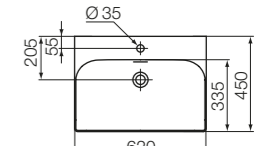
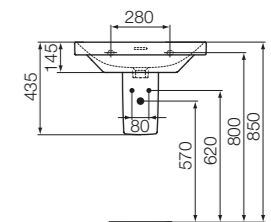
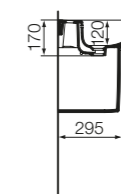
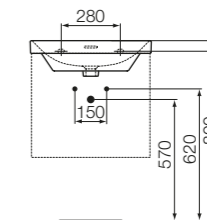
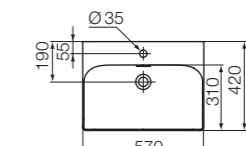
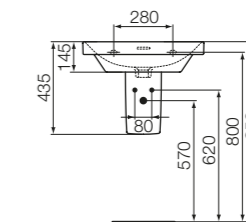
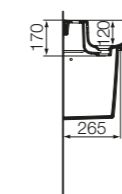
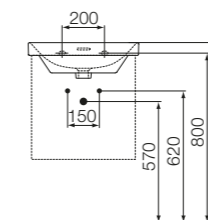
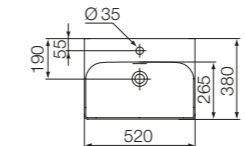
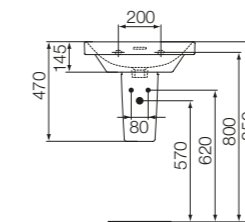
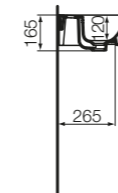
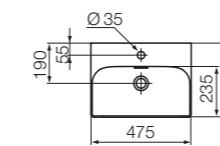
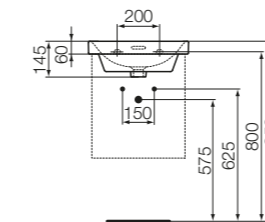
Art.-Nr. 30 230 00 040 055
mit OptiClean-Beschichtung
Art.-Nr. 30 230 00 045 055



Waschtisch

620 mm, mit Überlauf, weiß, mit Hahnloch, 620 x 450 x 170 mm (B x T x H)

Art.-Nr. 30 230 00 040 060
mit OptiClean-Beschichtung
Art.-Nr. 30 230 00 045 060



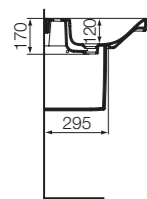
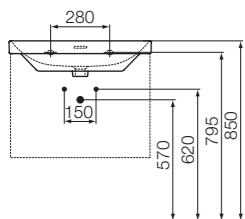
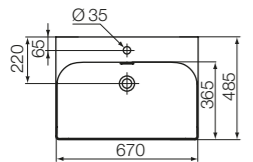
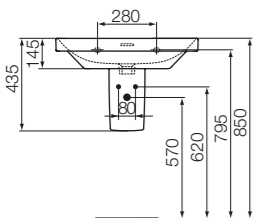


Waschtisch

670 mm, mit Überlauf, weiß, mit Hahnloch, 670 x 485 x 170 mm (B x T x H)

Art.-Nr. 30 230 00 040 065

mit OptiClean-Beschichtung
Art.-Nr. 30 230 00 045 065

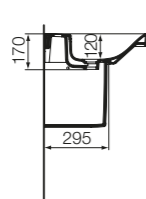
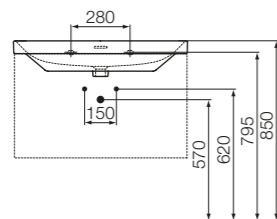
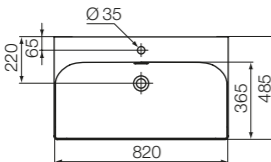
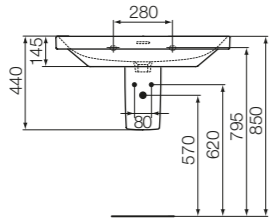


Waschtisch

820 mm, mit Überlauf, weiß, mit Hahnloch, 820 x 485 x 170 mm (B x T x H)

Art.-Nr. 30 230 00 040 080

mit OptiClean-Beschichtung
Art.-Nr. 30 230 00 045 080

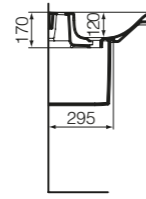
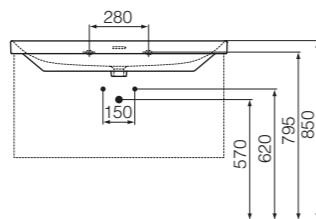
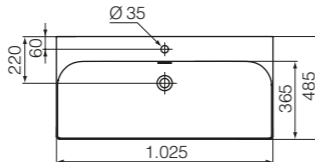
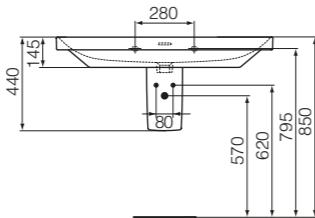


Waschtisch

1.025 mm, mit Überlauf, weiß, mit Hahnloch, 1.025 x 485 x 170 mm (B x T x H)

Art.-Nr. 30 230 00 040 100

mit OptiClean-Beschichtung
Art.-Nr. 30 230 00 045 100



Halbsäule

weiß, inkl. Befestigungssatz, für Waschtische ab 570 mm

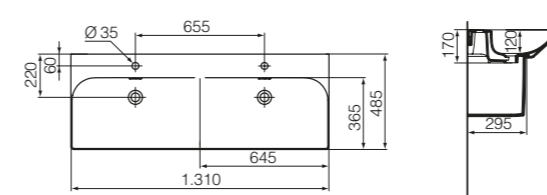
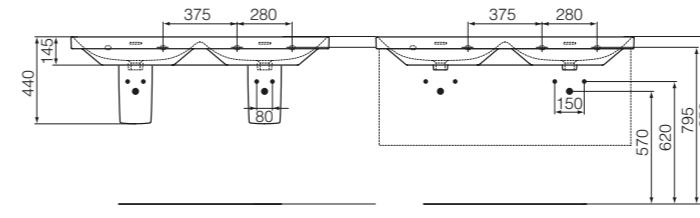
Art.-Nr. 30 230 19 040 000

Doppelwaschtisch

mit Überlauf, weiß, zwei Hahnlöcher, 1.310 x 485 mm (B x T)

Art.-Nr. 30 230 10 040 130

mit OptiClean-Beschichtung
Art.-Nr. 30 230 10 045 130



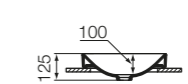
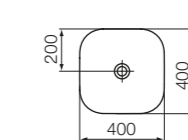
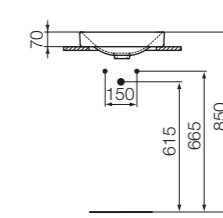
Aufsatzschale

400 mm, ohne Überlauf, weiß, 400 x 400 x 125 mm (B x T x H)

ohne Hahnloch

Art.-Nr. 30 230 27 040 040

ohne Hahnloch, mit
OptiClean-Beschichtung
Art.-Nr. 30 230 27 045 040



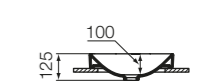
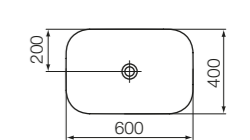
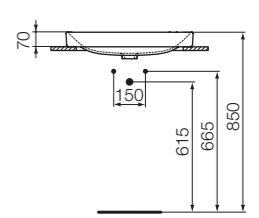
Aufsatzschale

600 mm, ohne Überlauf, weiß, 600 x 400 x 125 mm (B x T x H)

ohne Hahnloch

Art.-Nr. 30 230 27 040 060

ohne Hahnloch, mit
OptiClean-Beschichtung
Art.-Nr. 30 230 27 045 060



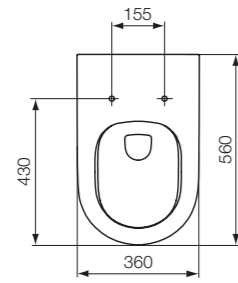
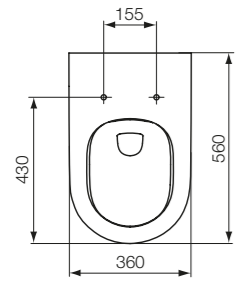


WC mit verdeckter Befestigung

weiß, spülrandlos, mit geschlossener Befestigung, 360 x 556 x 360 mm (B x T x H)

Art.-Nr. 30 230 56 040 011

mit OptiClean-Beschichtung
Art.-Nr. 30 230 56 045 011

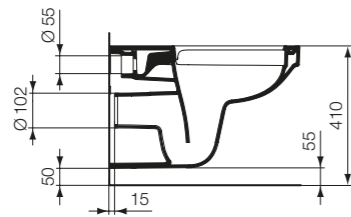
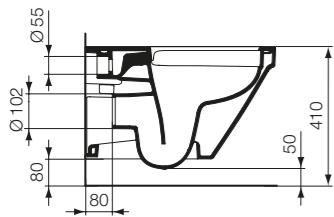
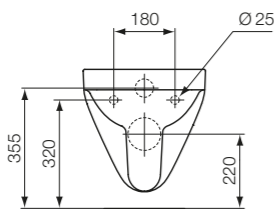
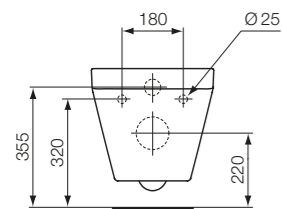


Wand-Tiefspül-WC, spülrandlos, für Unterputz-Spülkasten

weiß, für Unterputz-Spülkasten ab 4,5 Liter Inhalt; Abgang waagrecht verdeckt, Höhe: 355 mm

Art.-Nr. 30 230 56 040 001

mit OptiClean-Beschichtung
Art.-Nr. 30 230 56 045 001



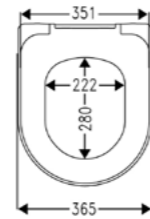
WC-Sitz

weiß, abnehmbar, Edelstahlscharnier

Art.-Nr. 30 230 76 040 000

mit Absenkautomatik

Art.-Nr. 30 230 76 040 500



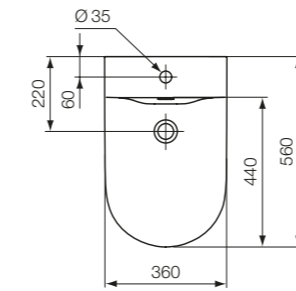
Wandbidet

weiß, 360 x 560 x 330 mm (B x T x H)

Art.-Nr. 30 230 50 040 000

mit OptiClean-Beschichtung

Art.-Nr. 30 230 50 045 000

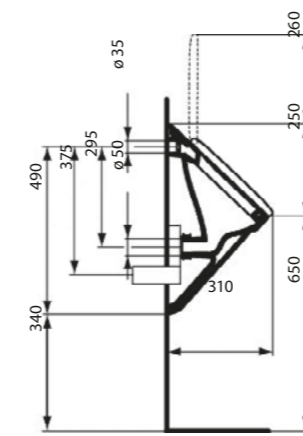
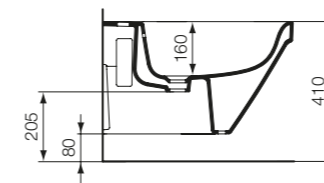
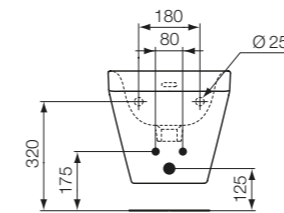
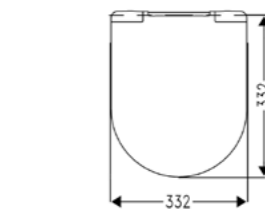
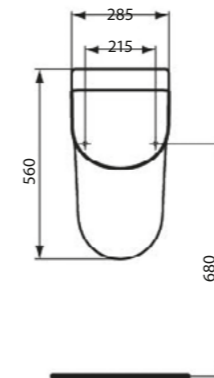


Absaugurinal mit Deckel

weiß, geschlossener Spülrand, Zu- und Ablauf verdeckt, 285 x 310 x 560 mm (B x T x H)

Art.-Nr. 30 230 82 040 000

mit OptiClean-Beschichtung
Art.-Nr. 30 230 82 045 000



Bade-, Whirl- und Duschwannen.

Tiefe Badewanne, große Liegefläche, angenehme Rückenschräge – und auf Wunsch auch mit Whirlsystem lieferbar.

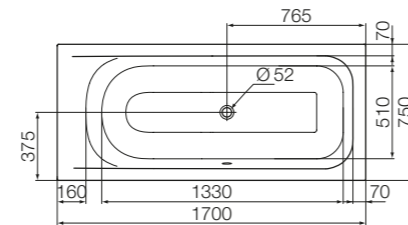
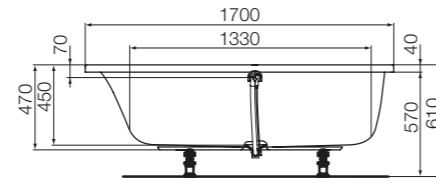


Körperformwanne

weiß
1.700×750×470 mm (B×T×H)
Art.-Nr. 30 062 00 040 170
mit 2 Power-LED
Art.-Nr. 30 062 10 040 175
mit 4 Power-LED
Art.-Nr. 30 062 10 040 176
Wannenträger
Art.-Nr. 31 801 17 156 193

Körperformwanne mit Whirlsystem

Pool-System: 1 plus
Art.-Nr. 30 062 10 040 171
Pool-System: 2 plus
Art.-Nr. 30 062 10 040 172
Pool-System: 3 plus
Art.-Nr. 30 062 10 040 173
Pool-System: AIR
Art.-Nr. 30 062 10 040 571

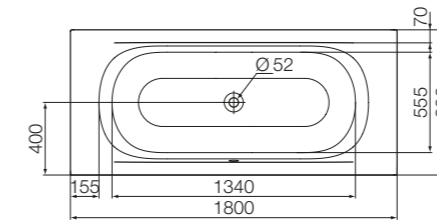
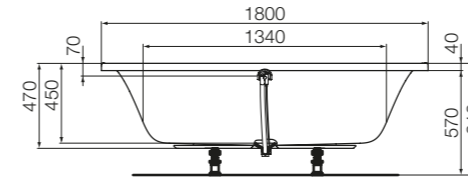


Rechteck-Badewanne

weiß
1.800×800×470 mm (B×T×H)
Art.-Nr. 30 062 01 040 180
mit 2 Power-LED
Art.-Nr. 30 062 10 040 185
mit 4 Power-LED
Art.-Nr. 30 062 10 040 186
Wannenträger
Art.-Nr. 31 801 17 156 191

Rechteck-Badewanne mit Whirlsystem

Pool-System: 1 plus
Art.-Nr. 30 062 10 040 181
Pool-System: 2 plus
Art.-Nr. 30 062 10 040 182
Pool-System: 3 plus
Art.-Nr. 30 062 10 040 183
Pool-System: AIR
Art.-Nr. 30 062 10 040 581

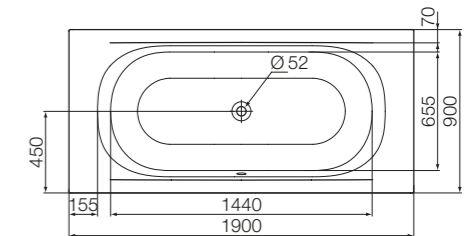
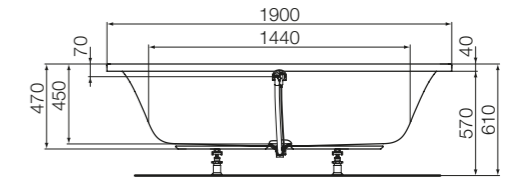


Rechteck-Badewanne

weiß
1.900×900×470 mm (B×T×H)
Art.-Nr. 30 062 01 040 190
mit 2 Power-LED
Art.-Nr. 30 062 10 040 195
mit 4 Power-LED
Art.-Nr. 30 062 10 040 196
Wannenträger
Art.-Nr. 31 801 17 156 192

Rechteck-Badewanne mit Whirlsystem

Pool-System: 1 plus
Art.-Nr. 30 062 10 040 191
Pool-System: 2 plus
Art.-Nr. 30 062 10 040 192
Pool-System: 3 plus
Art.-Nr. 30 062 10 040 193
Pool-System: AIR
Art.-Nr. 30 062 10 040 591



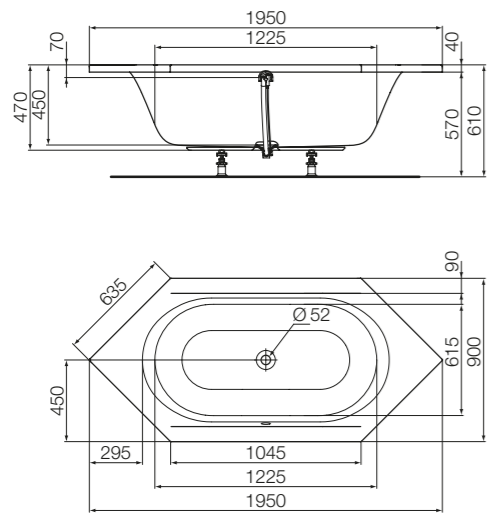


6-Eck-Badewanne

weiß
1.950×900×470 mm (B×T×H)
Art.-Nr. 30 062 02 040 195
mit 2 Power-LED
Art.-Nr. 30 062 11 040 195
mit 4 Power-LED
Art.-Nr. 30 062 11 040 196
Wannenträger
Art.-Nr. 30 801 17 054 976

6-Eck-Badewanne mit Whirlsystem

Pool-System: 1 plus
Art.-Nr. 30 062 11 040 191
Pool-System: 2 plus
Art.-Nr. 30 062 11 040 192
Pool-System: 3 plus
Art.-Nr. 30 062 11 040 193
Pool-System: AIR
Art.-Nr. 30 062 11 040 591



Quadrat-Duschwanne

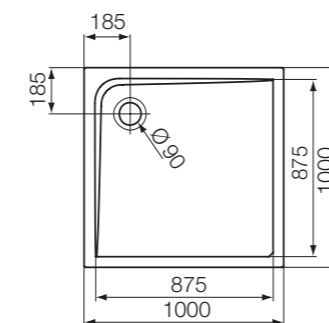
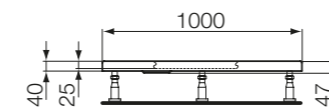
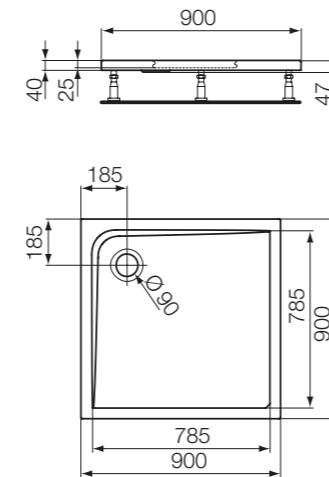
weiß, Maße (B×T×H)

900×900×25 mm
Art.-Nr. 30 060 07 040 090

Wannenträger
Art.-Nr. 31 801 00 208 000

1.000×1.000×25 mm
Art.-Nr. 30 060 07 040 100

Wannenträger
Art.-Nr. 31 801 00 208 010



Rechteck-Duschwanne

weiß, Maße (B×T×H)

800×900×25 mm
Art.-Nr. 30 060 08 040 090

Wannenträger
Art.-Nr. 31 801 00 208 020

800×1.000×25 mm
Art.-Nr. 30 060 08 040 100

Wannenträger
Art.-Nr. 31 801 00 208 030

1.000×900×25 mm
Art.-Nr. 30 060 09 040 090

Wannenträger
Art.-Nr. 31 801 00 208 080

1.200×800×25 mm
Art.-Nr. 30 060 10 040 080

Wannenträger
Art.-Nr. 31 801 00 208 090

1.200×900×25 mm
Art.-Nr. 30 060 10 040 090

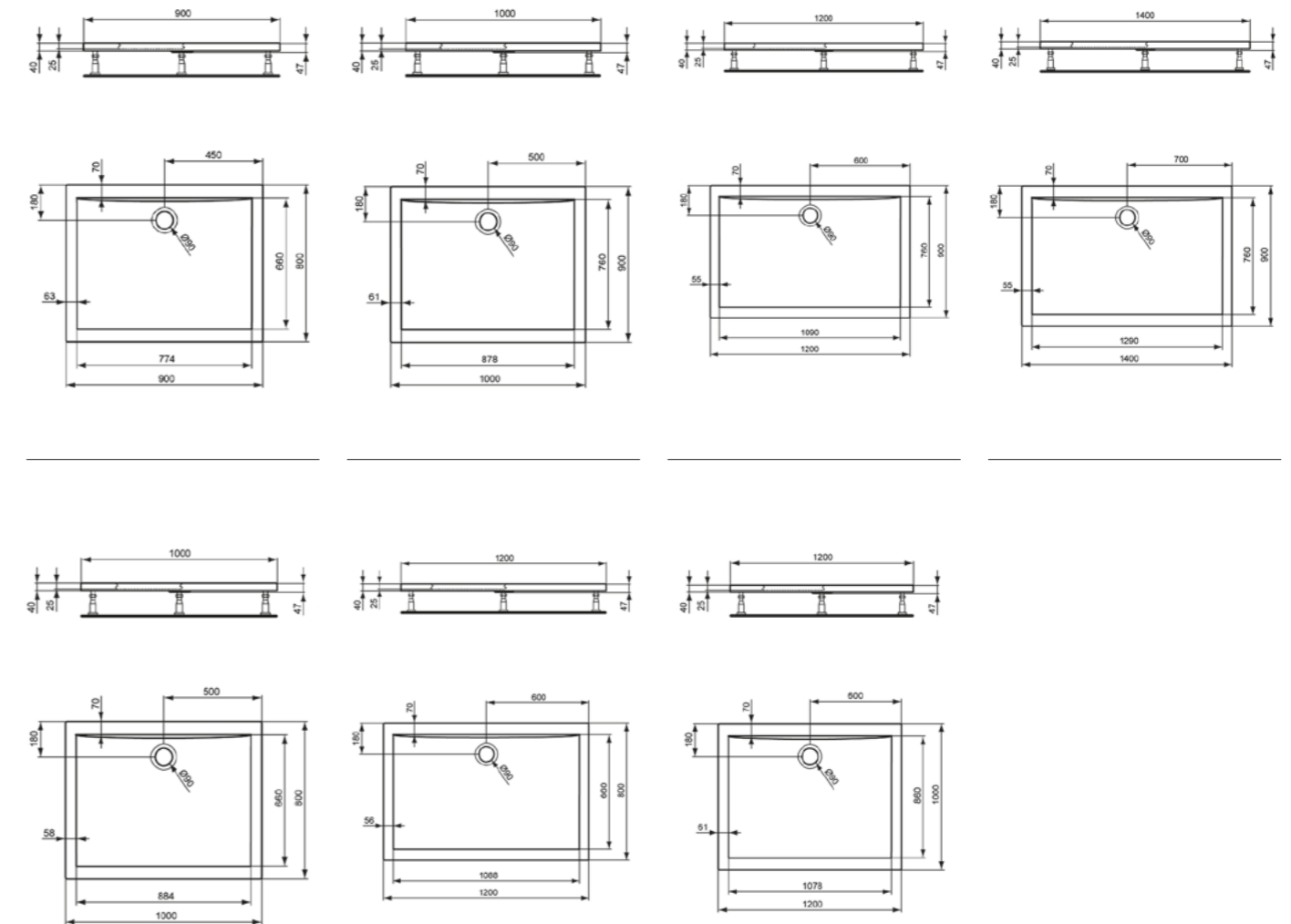
Wannenträger
Art.-Nr. 31 801 00 208 100

1.200×1.000×25 mm
Art.-Nr. 30 060 10 040 100

Wannenträger
Art.-Nr. 31 801 00 208 110

1.400×900×25 mm
Art.-Nr. 30 060 13 040 090

Wannenträger
Art.-Nr. 31 801 00 208 120

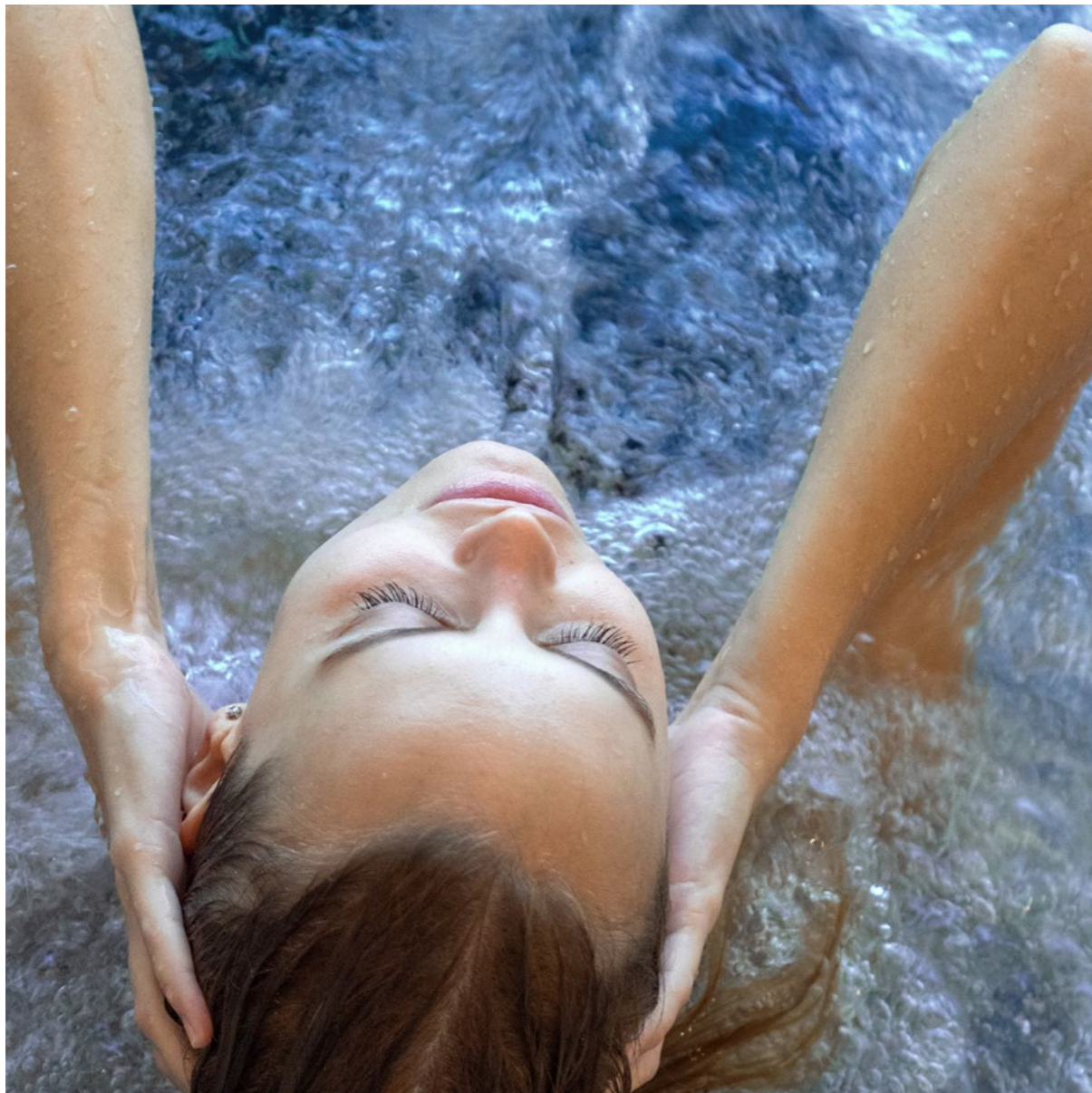


Whirlwannen.

Die hochwertigen Whirlsysteme sind in vielen Ausführungen verfügbar – mit unterschiedlichen Düsentypen und verschiedener Düsenanzahl, mit oder ohne automatisch ablaufende Badeprogramme.

Die neue Dimension.

Ein Bad in der Whirlwanne ist einfach gut: Gezielte Unterwassermassagen regen den Blutkreislauf an, aktivieren den Stoffwechsel und verbessern die Sauerstoffversorgung des Körpers. Das steigert das Wohlbefinden, stärkt die Widerstandsfähigkeit – und wirkt ungemein entspannend.



Whirlwannen Sortiment



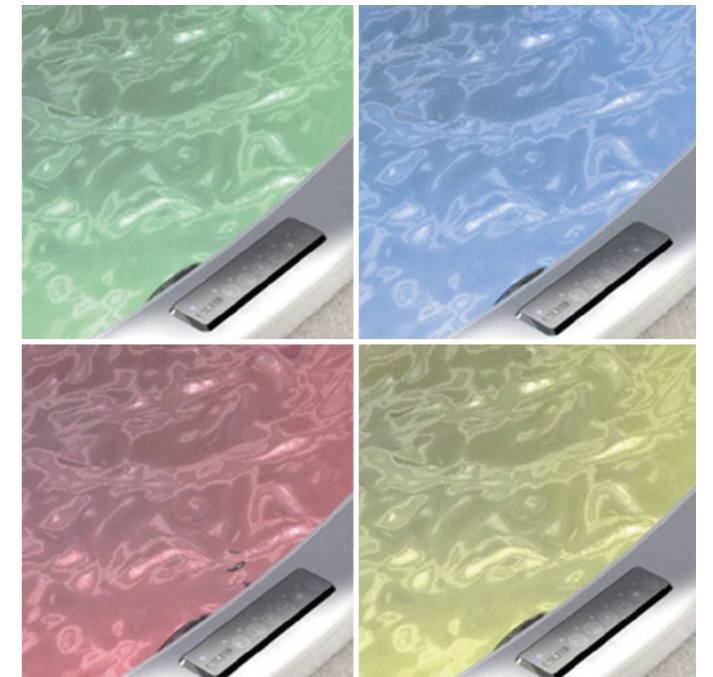
Soundsystem

2 Soundmodule, 25 W, montiert am Wannenkörper. Integrierte Bluetooth-Verbindung zum Koppeln eines Smartphones oder MP3-Players
Art.-Nr. 30 052 90 000 003



Power-LED

2 Strahler, farbig, mit Lichtwechsel-funktion
Art.-Nr. 30 052 90 000 000

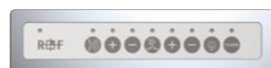


Steigern Sie Ihr Whirlerlebnis mit Ihrer Lieblingsentspannungsmusik. Das leistungsfähige optionale MyStyle 2.0 Soundsystem erlaubt den einfachen Anschluss von MP3-Player oder Smartphone. Farbiger Badegenuss und visuelle Entspannungseffekte: Die optionalen Power-LED-Strahler sind ein buchstäbliches Highlight in Ihrer MyStyle 2.0 Whirlwanne.

Weiteres Zubehör

Aufpreis für Ab-/Überlaufgarnitur mit integriertem Wanneneinlauf	Art.-Nr. 30 052 90 000 001
Automatische Dosieranlage für Desinfektion	Art.-Nr. 30 052 90 00 0002
E-Heizung, integriert, 1,5 kW, 230 V, inkl. Steuereinheit	Art.-Nr. 30 052 90 000 004
Revisions-/Lüftungsgitter, verchromt	Art.-Nr. 30 052 90 000 005
Revisions-/Lüftungsgitter, weiß	Art.-Nr. 30 052 90 000 007
Revisions-/Lüftungsgitter, Alu	Art.-Nr. 30 052 90 000 009
Desinfektionsmittel, 1-Liter-Gebinde	Art.-Nr. 30 052 90 000 011
Reinigungsschaum zur Grundreinigung der Pool-Wanne	Art.-Nr. 30 052 90 000 012

Vier Whirlsysteme,
ein Ziel: das Maximum
an Entspannung.



System 1 plus
Entspannung pur

12 Düsen im Seiten-, Rücken- und Fußbereich sorgen für ein sprudelndes Badevergnügen. Alle Systemfunktionen – zum Beispiel die Massagestärke – lassen sich einfach und individuell auf Knopfdruck regeln. Exklusive Komfortkomponenten wie die Farbwechseleinstellung oder E-Heizung sind problemlos integrierbar.

System 2 plus
Komfort der Extraklasse

Für eine umfassende Ganzkörperentspannung stehen 20 Düsen zur Verfügung. Prickelnde Highlights im System 2 plus: die Extra-Massagewirkung durch AIR-Düsen am Wannenhoden sowie die integrierte Luftvorheizung für wohlige Wärme während der gesamten Massagezeit.

System 3 plus
Verwöhnprogramme inklusive

Das MyStyle 2.0 Topmodell verfügt über 28 Düsen und bietet alle Eigenschaften des Whirlsystems 2 plus sowie zahlreiche weitere Funktionen: etwa eine integrierte E-Heizung, eine praktische Wassertemperaturanzeige und ein leistungsstarkes Gebläse für die Druckluftunterstützung der Micro-Jets. Besonders luxuriös: die automatischen Verwöhnprogramme mit je optionaler farbtherapeutischer Lichtunterstützung.

System AIR
Ganz einfach genießen

Mit 8 im Bodenbereich verbauten AIR-Düsen garantiert das MyStyle 2.0 System AIR belebende Luftsprudelbäder. Sie fördern die Durchblutung der Haut und regen durch erhöhte Sauerstoffaufnahme den Stoffwechsel an. Die Steuerung des Systems AIR erfolgt ganz bequem über das am Wannenhoden montierte Bedientableau.

Ausstattung

- 4 Whirldüsen (jeweils 2 Düsen im Seitenbereich der Wanne)
- 8 Micro-Jet-Düsen (jeweils 4 Düsen im Rücken- bzw. Fußbereich der Wanne)
- Stufenlose Regulierung der Systemleistung über „+/-“-Taste

Sonderausstattung

- Integrierte E-Heizung (1,5 kW) für das Wassersystem

Ausstattung

- 4 Whirldüsen (jeweils 2 Düsen im Seitenbereich der Wanne)
- 8 Micro-Jet-Düsen (jeweils 4 Düsen im Rücken- bzw. Fußbereich der Wanne)
- 8 AIR-Düsen mit integriertem Rückschlagventil im Bodenbereich
- Beide Systeme können getrennt voneinander stufenlos geregelt werden
- Druckluftgebläse mit integrierter Heizung
- Nachblasautomatik für das Luftleitungssystem

Sonderausstattung

- Integrierte E-Heizung (1,5 kW) für das Wassersystem

Ausstattung

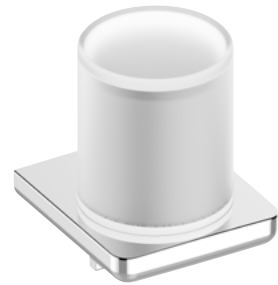
- 20 druckluftunterstützte Micro-Jet-Düsen (Anzahl der Düsen ist abhängig vom Wannenmodell) im Rücken- bzw. Fußbereich und im Seitenbereich der Wanne
- 8 AIR-Düsen mit integriertem Rückschlagventil im Bodenbereich
- Beide Systeme können getrennt voneinander stufenlos geregelt werden
- 3 Badeprogramme (Belebungs-, Entspannungs- und Sportbad)
- 2 Druckluftgebläse mit integrierter Heizung
- Integrierte E-Heizung (1,5 kW) für das Wassersystem
- Nachblasautomatik für das komplette System (Wasser und Luftleitungen)

Ausstattung

- 8 AIR-Düsen mit integriertem Rückschlagventil im Bodenbereich
- Stufenlose Regulierung der Systemleistung über „+/-“-Taste
- Nachblasautomatik für das Luftleitungssystem

Accessoires.

Stilvolle Details verleihen jedem Bad eine persönliche Note. Mit MyStyle 2.0 stehen 38 Varianten zur Auswahl.



Lotionspender
verchromt

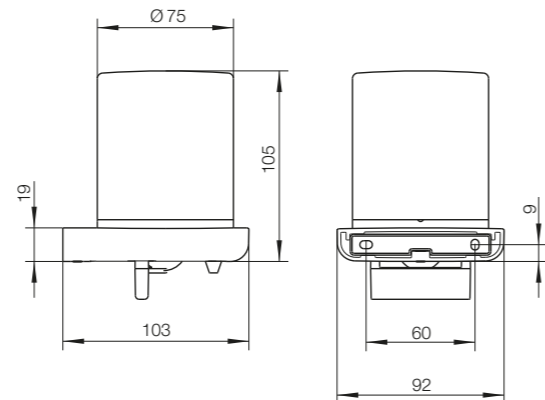
mit Echkristallglas, mattiert, mit Halter und Pumpe, Bedienung mit Hebel von unten, Wandbefestigung aus Metall

Art.-Nr. 30 851 17 000 000

Lotionspender
mattschwarz

mit Echkristallglas, mattiert, mit Halter und Pumpe, Bedienung mit Hebel von unten, Wandbefestigung aus Metall

Art.-Nr. 30 851 17 082 000



Glashalter, komplett
verchromt

mit Echkristallglas, klar

Art.-Nr. 30 851 00 000 000



Glashalter, komplett
mattschwarz

mit Echkristallglas, klar

Art.-Nr. 30 851 00 082 000



Seifenablage, komplett
verchromt

mit Echkristallschale, mattiert

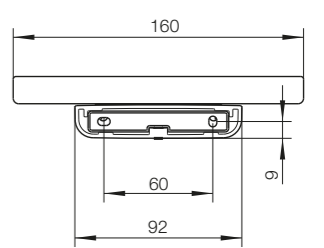
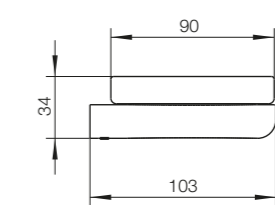
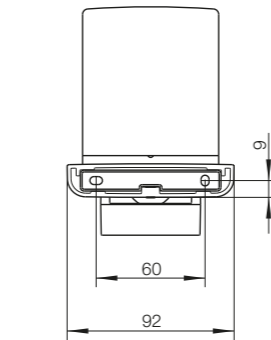
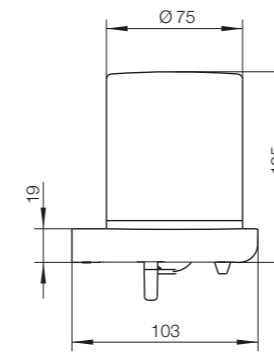
Art.-Nr. 30 851 10 000 000



Seifenablage, komplett
mattschwarz

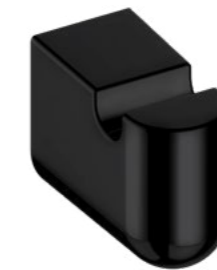
mit Echkristallschale, mattiert

Art.-Nr. 30 851 10 082 000



Handtuchhaken
verchromt

40 × 20 × 32 mm (L × B × T)
Art.-Nr. 30 851 70 000 000



Handtuchhaken
mattschwarz

40 × 20 × 32 mm (L × B × T)
Art.-Nr. 30 851 70 082 000



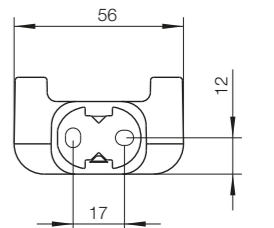
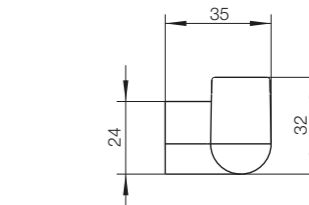
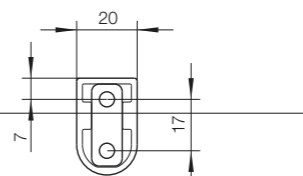
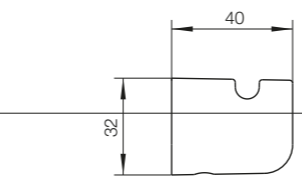
Handtuchhaken, doppelt
verchromt

35 × 56 × 32 mm (L × B × T)
Art.-Nr. 30 851 71 000 000



Handtuchhaken, doppelt
mattschwarz

35 × 56 × 32 mm (L × B × T)
Art.-Nr. 30 851 71 082 000





Handtuchhalter, 1-teilig
verchromt

freistehend

52 x 340 mm (B x T)
Art.-Nr. 30 851 30 000 340

52 x 420 mm (B x T)
Art.-Nr. 30 851 30 000 420

Handtuchhalter, 1-teilig
mattschwarz

freistehend

52 x 340 mm (B x T)
Art.-Nr. 30 851 30 082 340

52 x 420 mm (B x T)
Art.-Nr. 30 851 30 082 420

Handtuchhalter, 2-teilig
verchromt

freistehend

72 x 340 mm (B x T)
Art.-Nr. 30 851 31 000 340

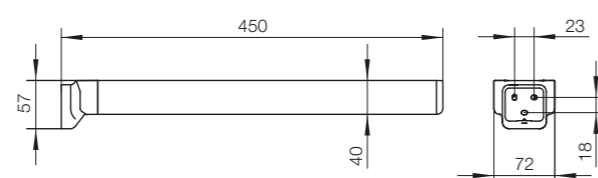
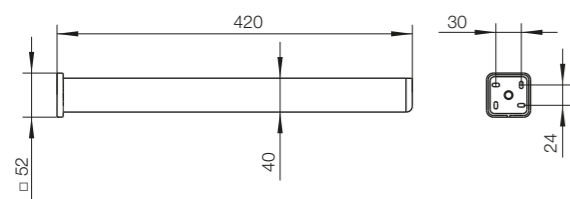
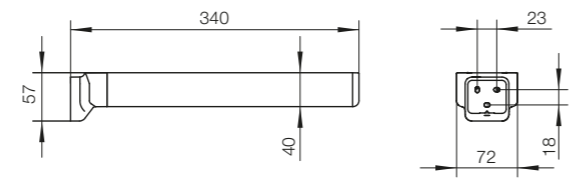
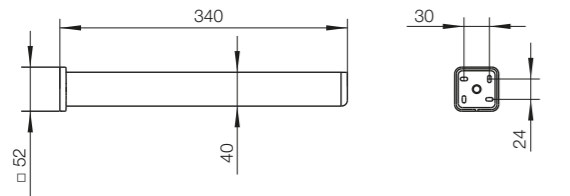
72 x 450 mm (B x T)
Art.-Nr. 30 851 31 000 450

Handtuchhalter, 2-teilig
mattschwarz

freistehend

72 x 340 mm (B x T)
Art.-Nr. 30 851 31 082 340

72 x 450 mm (B x T)
Art.-Nr. 30 851 31 082 450



Badetuchhalter
verchromt

676 x 54 mm (B x T)
Art.-Nr. 30 851 40 000 600

876 x 54 mm (B x T)
Art.-Nr. 30 851 40 000 800

Badetuchhalter
mattschwarz

676 x 54 mm (B x T)
Art.-Nr. 30 851 40 082 600

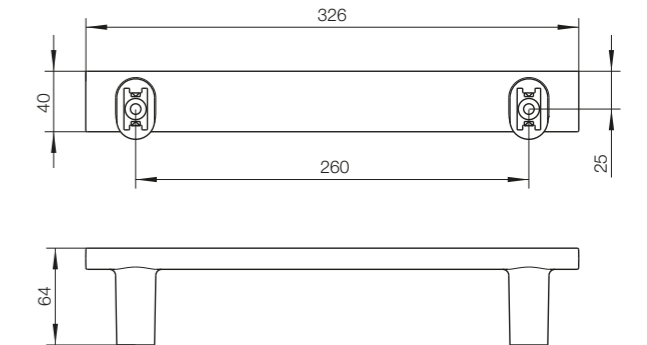
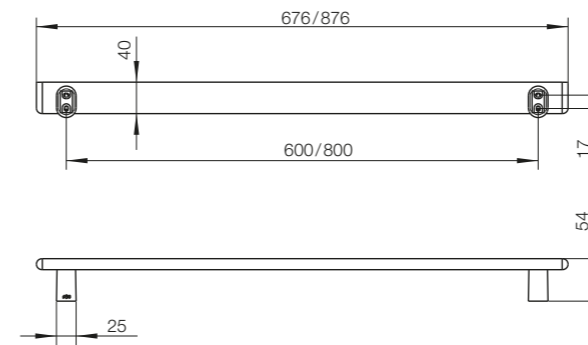
876 x 54 mm (B x T)
Art.-Nr. 30 851 40 082 800

Haltegriff
verchromt

Länge: 260 mm
Art.-Nr. 30 851 50 000 000

Haltegriff
mattschwarz

Länge: 260 mm
Art.-Nr. 30 851 50 082 000



Toilettenpapierhalter ohne Deckel
verchromt, für Rollenbreite bis 120 mm

Gelenk beweglich oder starr einstellbar
Art.-Nr. 30 851 57 000 000

Toilettenpapierhalter ohne Deckel
mattschwarz, für Rollenbreite bis 120 mm

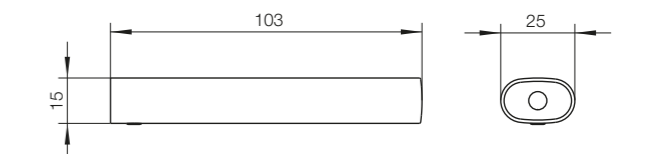
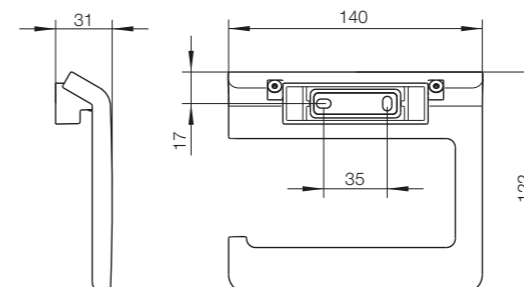
Gelenk beweglich oder starr einstellbar
Art.-Nr. 30 851 57 082 000

Reservepapierhalter
verchromt

Art.-Nr. 30 851 59 000 000

Reservepapierhalter
mattschwarz

Art.-Nr. 30 851 59 082 000



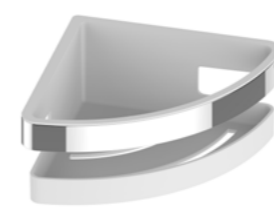
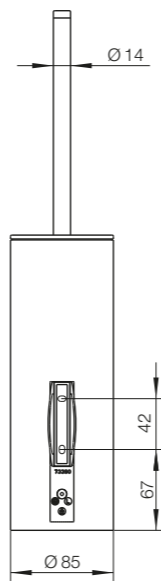
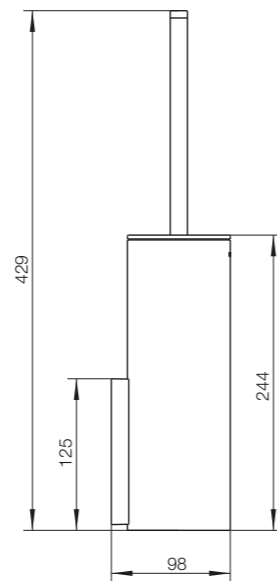
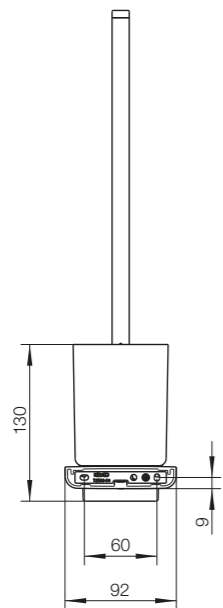
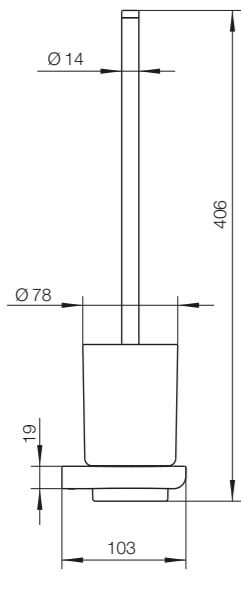


Wand-Toilettenbürstengarnitur
verchromt
mit Echkristalleinsatz, mattiert,
und Bürste
Art.-Nr. 30 851 61 000 000

Wand-Toilettenbürstengarnitur
mattschwarz
mit Echkristalleinsatz, mattiert,
und Bürste
Art.-Nr. 30 851 61 082 000

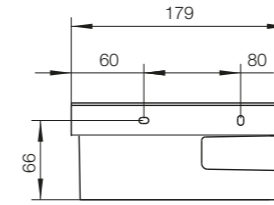
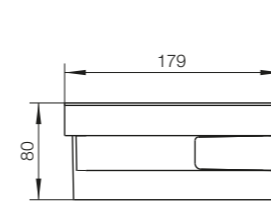
**Wand-Toilettenbürstengarnitur
mit Deckel**
verchromt
mit Echkristallglas, mattiert, heraus-
nehmbarem Opak-Kunststoff-Einsatz,
Bürste mit Griff und Deckel, Ersatz-
bürstenkopf
Art.-Nr. 30 851 61 000 100

**Wand-Toilettenbürstengarnitur
mit Deckel**
mattschwarz
mit Echkristallglas, mattiert, heraus-
nehmbarem Opak-Kunststoff-Einsatz,
Bürste mit Griff und Deckel, Ersatz-
bürstenkopf
Art.-Nr. 30 851 61 082 100

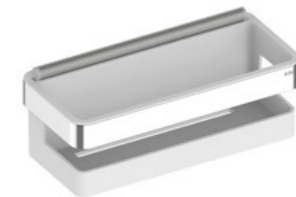
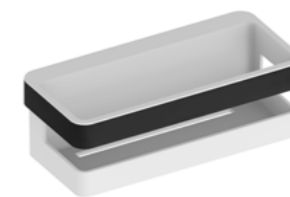


Eckduschkorb
verchromt
2-teilig: Metallkorb und herausnehmbarer
Kunststoffeinsatz
Art.-Nr. 30 851 73 000 000

Eckduschkorb
mattschwarz
2-teilig: Metallkorb und herausnehmbarer
Kunststoffeinsatz
Art.-Nr. 30 851 73 082 000



Haltbare Materialien:
Die verchromten oder mattschwarzen Oberflächen sind hochwertig verarbeitet. Die Kunststoffe sind seifen- sowie UV-beständig und bruchfest.

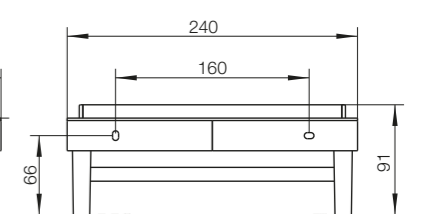
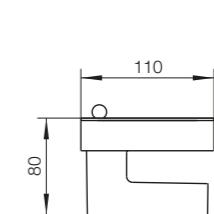
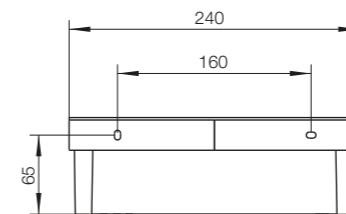
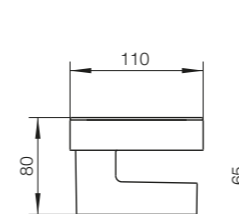


Duschkorb
verchromt
2-teilig: Metallkorb und herausnehmbarer
Kunststoffeinsatz
Art.-Nr. 30 851 74 000 000

Duschkorb
mattschwarz
2-teilig: Metallkorb und herausnehmbarer
Kunststoffeinsatz
Art.-Nr. 30 851 74 082 000

Duschkorb, mit Glasabzieher
verchromt
3-teilig: Metallkorb und herausnehmbarer
Kunststoffeinsatz, mit integriertem
Glasabzieher
Art.-Nr. 30 851 74 000 100

Duschkorb, mit Glasabzieher
mattschwarz
3-teilig: Metallkorb und herausnehmbarer
Kunststoffeinsatz, mit integriertem
Glasabzieher
Art.-Nr. 30 851 74 082 100



Badmöbel.

Die Badmöbel lassen sich perfekt mit der Keramik aus der Serie kombinieren und sind flexibel an jeden Raum anpassbar.



Badmöbel Unterschranke



Waschtischunterschrank

1 Tür, 440 × 520 × 335 mm (B × H × T), zu MyStyle 2.0 Waschtisch 470 mm

Griffleiste

Türanschlag links
Art.-Nr. 30 940 38 XXX 050

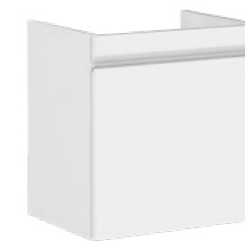
Türanschlag rechts
Art.-Nr. 30 940 38 XXX 051

Stangengriff

Türanschlag links
Art.-Nr. 30 940 88 XXX 050

Türanschlag rechts
Art.-Nr. 30 940 88 XXX 051

Hinweis:
kein direkter Wandanschluss möglich,
Mindestabstand zur Wand: 40 mm.



Waschtischunterschrank

1 Tür, 490 × 520 × 360 mm (B × H × T), zu MyStyle 2.0 Waschtisch 520 mm

Griffleiste

Türanschlag links
Art.-Nr. 30 940 10 XXX 050

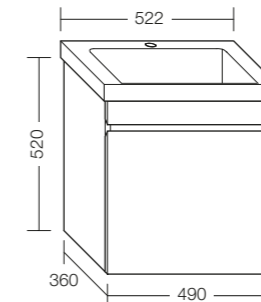
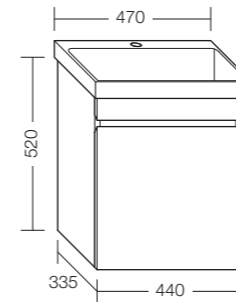
Türanschlag rechts
Art.-Nr. 30 940 10 XXX 051

Stangengriff

Türanschlag links
Art.-Nr. 30 940 60 XXX 050

Türanschlag rechts
Art.-Nr. 30 940 60 XXX 051

Hinweis:
kein direkter Wandanschluss möglich,
Mindestabstand zur Wand: 40 mm.

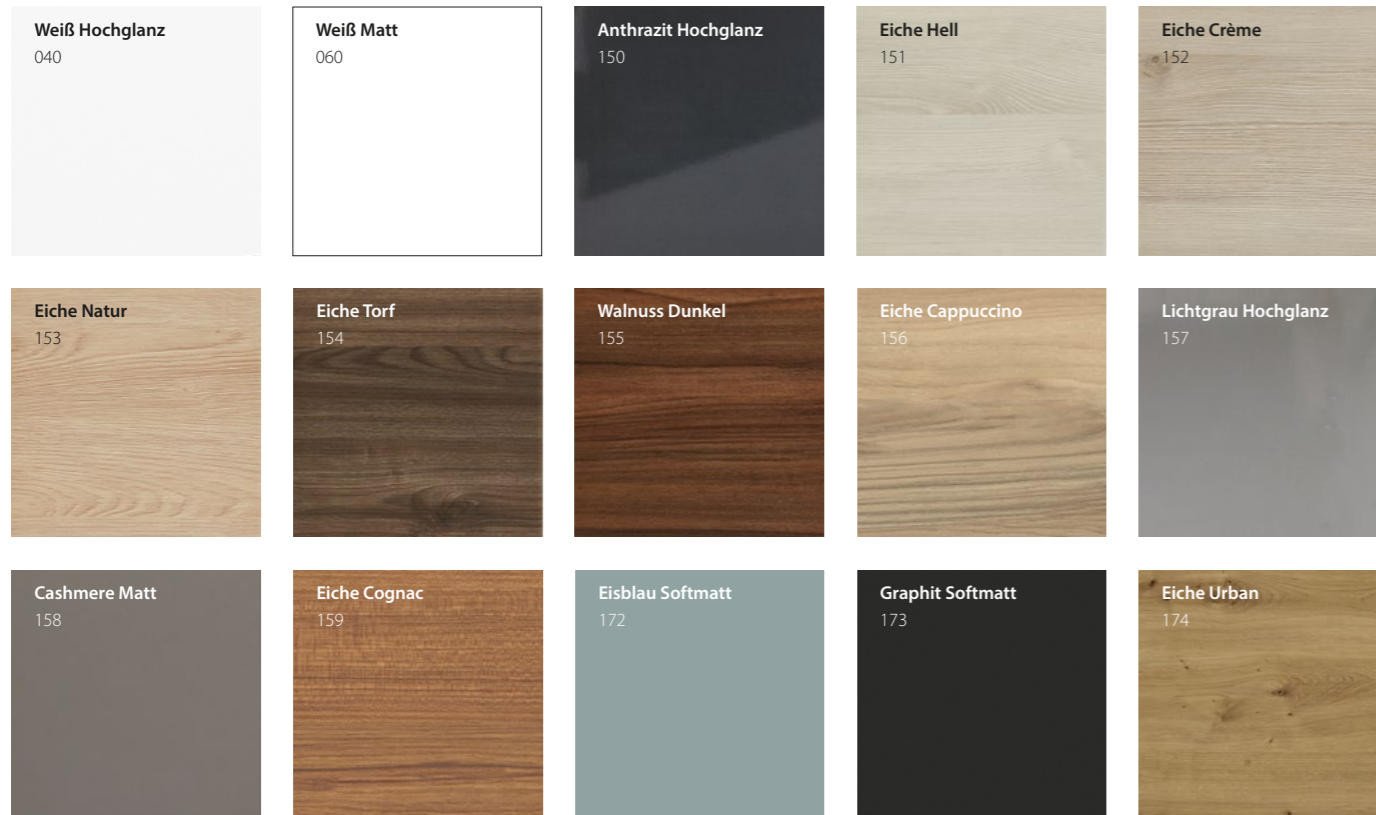


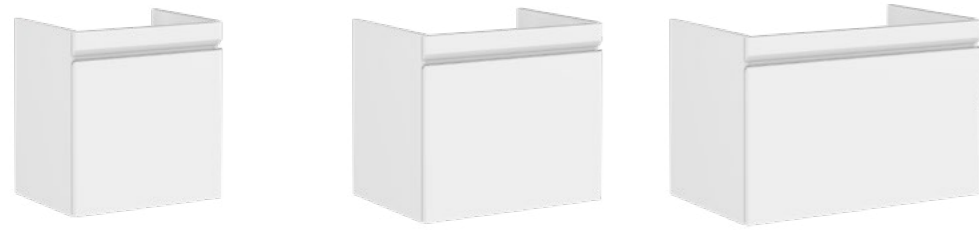
Volles Programm:

Sie haben die Wahl zwischen gefräster Griffleiste und Stangengriff, aus einem umfangreichen Farbsortiment und aus speziellen Konsolen für die Aufsatzschalen.



Verfügbare Farbvarianten:





Waschtischunterschrank

1 Auszug, Maße (B x H x T)

**490 x 520 x 360 mm,
zu MyStyle 2.0 Waschtisch 520 mm**

Griffleiste
Art.-Nr. 30 940 11 XXX 050

Stangengriff
Art.-Nr. 30 940 61 XXX 050

**540 x 520 x 400 mm,
zu MyStyle 2.0 Waschtisch 570 mm**

Griffleiste
Art.-Nr. 30 940 11 XXX 054

Stangengriff
Art.-Nr. 30 940 61 XXX 054

**590 x 520 x 430 mm,
zu MyStyle 2.0 Waschtisch 620 mm**

Griffleiste
Art.-Nr. 30 940 11 XXX 060

Stangengriff
Art.-Nr. 30 940 61 XXX 060

**640 x 520 x 460 mm,
zu MyStyle 2.0 Waschtisch 670 mm**

Griffleiste
Art.-Nr. 30 940 11 XXX 064

Stangengriff
Art.-Nr. 30 940 61 XXX 064

**790 x 520 x 460 mm,
zu MyStyle 2.0 Waschtisch 820 mm**

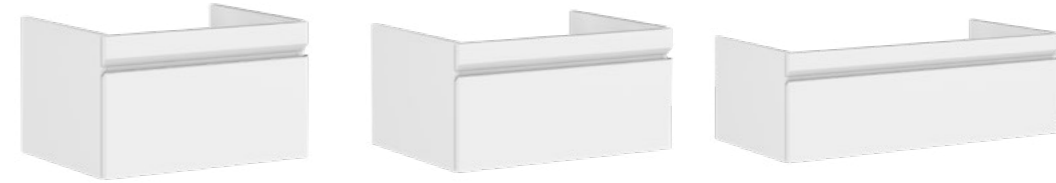
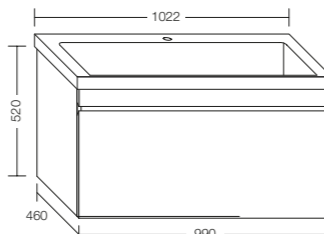
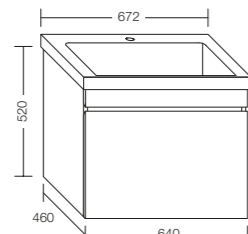
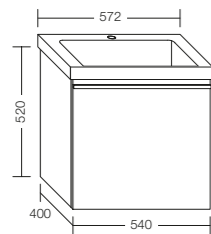
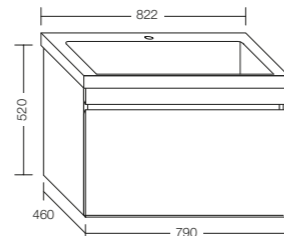
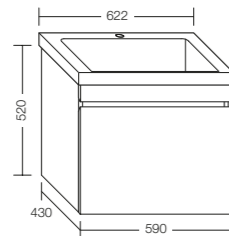
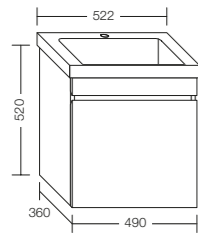
Griffleiste
Art.-Nr. 30 940 11 XXX 080

Stangengriff
Art.-Nr. 30 940 61 XXX 080

**990 x 520 x 460 mm,
zu MyStyle 2.0 Waschtisch 1.025 mm**

Griffleiste
Art.-Nr. 30 940 11 XXX 100

Stangengriff
Art.-Nr. 30 940 61 XXX 100



Waschtischunterschrank

1 Auszug, inkl. Raumparsiphon,
Maße (B x H x T)

**540 x 320 x 400 mm,
zu MyStyle 2.0 Waschtisch 570 mm**

Griffleiste
Art.-Nr. 30 940 12 XXX 054

Stangengriff
Art.-Nr. 30 940 62 XXX 054

**590 x 320 x 430 mm,
zu MyStyle 2.0 Waschtisch 620 mm**

Griffleiste
Art.-Nr. 30 940 12 XXX 060

Stangengriff
Art.-Nr. 30 940 62 XXX 060

**640 x 320 x 460 mm,
zu MyStyle 2.0 Waschtisch 670 mm**

Griffleiste
Art.-Nr. 30 940 12 XXX 064

Stangengriff
Art.-Nr. 30 940 62 XXX 064

**790 x 320 x 460 mm,
zu MyStyle 2.0 Waschtisch 820 mm**

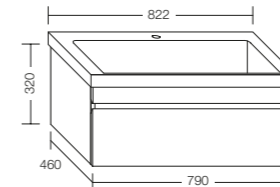
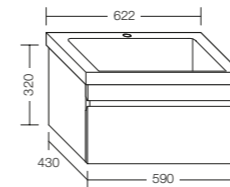
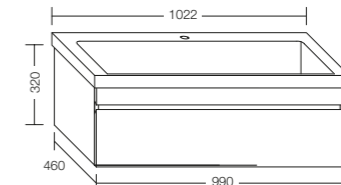
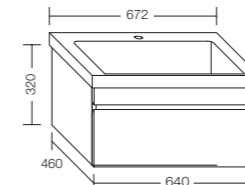
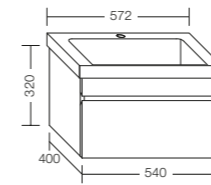
Griffleiste
Art.-Nr. 30 940 12 XXX 080

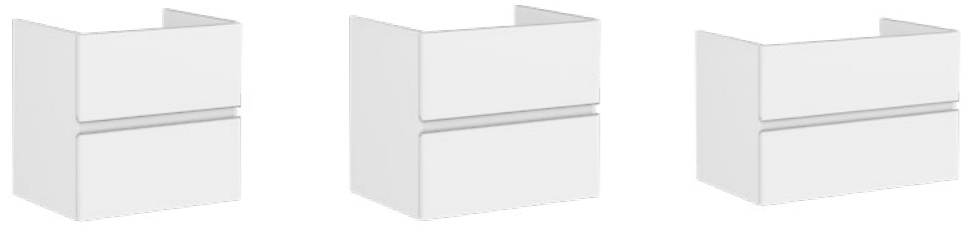
Stangengriff
Art.-Nr. 30 940 62 XXX 080

**990 x 320 x 460 mm,
zu MyStyle 2.0 Waschtisch 1.025 mm**

Griffleiste
Art.-Nr. 30 940 12 XXX 100

Stangengriff
Art.-Nr. 30 940 62 XXX 100





Waschtischunterschrank

1 Schublade oben, mit Siphonausschnitt,
1 Auszug unten, Maße (B x H x T)

540 x 520 x 400 mm,
zu MyStyle 2.0 Waschtisch 570 mm

Griffleiste
Art.-Nr. 30 940 13 XXX 054

Stangengriff
Art.-Nr. 30 940 63 XXX 054

Waschtischunterschrank

1 Schublade oben, mit Siphonausschnitt und Inneneinteilung, 1 Auszug unten,
Maße (B x H x T)

590 x 520 x 430 mm,
zu MyStyle 2.0 Waschtisch 620 mm

Griffleiste
Art.-Nr. 30 940 13 XXX 060

Stangengriff
Art.-Nr. 30 940 63 XXX 060

790 x 520 x 460 mm,
zu MyStyle 2.0 Waschtisch 820 mm

Griffleiste
Art.-Nr. 30 940 13 XXX 080

Stangengriff
Art.-Nr. 30 940 63 XXX 080

640 x 520 x 460 mm,
zu MyStyle 2.0 Waschtisch 670 mm

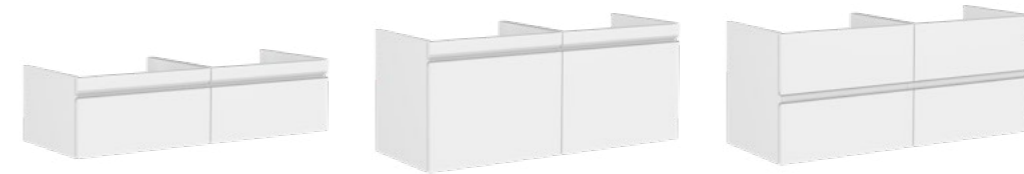
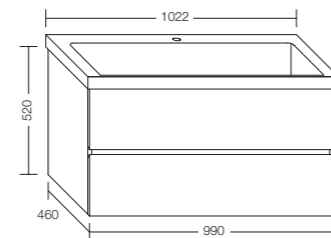
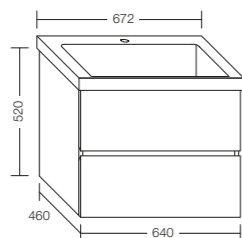
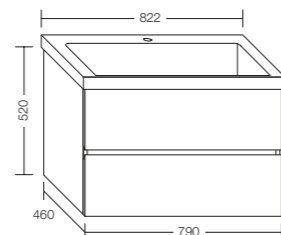
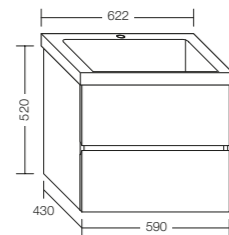
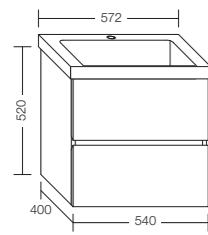
Griffleiste
Art.-Nr. 30 940 13 XXX 064

Stangengriff
Art.-Nr. 30 940 63 XXX 064

990 x 520 x 460 mm,
zu MyStyle 2.0 Waschtisch 1.025 mm

Griffleiste
Art.-Nr. 30 940 13 XXX 100

Stangengriff
Art.-Nr. 30 940 63 XXX 100



**Waschtischunterschrank zu MyStyle 2.0
Doppelwaschtisch 1.310 mm**

1.280 x 320 x 460 mm (B x H x T)

2 Auszüge, inkl. Raumparsiphon

Griffleiste
Art.-Nr. 30 940 14 XXX 130

Stangengriff
Art.-Nr. 30 940 64 XXX 130

1.280 x 520 x 460 mm (B x H x T)

2 Auszüge

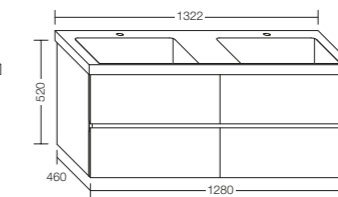
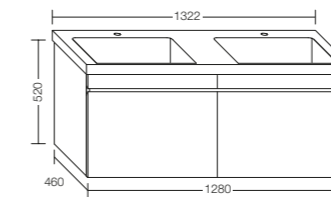
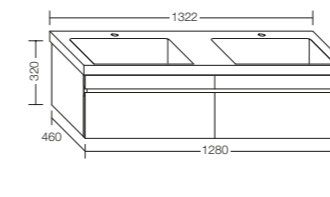
Griffleiste
Art.-Nr. 30 940 15 XXX 130

Stangengriff
Art.-Nr. 30 940 65 XXX 130

**2 Schubladen oben, mit Siphon-
ausschnitt und Inneneinteilung,
2 Auszüge unten**

Griffleiste
Art.-Nr. 30 940 16 XXX 130

Stangengriff
Art.-Nr. 30 940 66 XXX 130



Gut kombinierbar:
Die Konsolenplatten
für Aufsatzschalen
gibt es in vielfältigen
Ausführungen.

Hinweis:
Konsolenplatten sind nur in
Verbindung mit Waschtisch-
unterschänken und komplett
unterbaut erhältlich.



Glas-Konsolenplatte

1 Beckenausschnitt, symmetrisch,
farbbeschichtet, Maße (B x H x T)

645 x 10 x 465 mm,
zu MyStyle 2.0 Aufsatzschale 400 mm
Art.-Nr. 30 940 17 XXX 065

zu Ideal Standard Strada II Waschtisch
Unterseite geschliffen, 500 mm
Art.-Nr. 30 940 39 XXX 060

795 x 10 x 465 mm,
zu MyStyle 2.0 Aufsatzschale 400 mm
Art.-Nr. 30 940 17 XXX 080

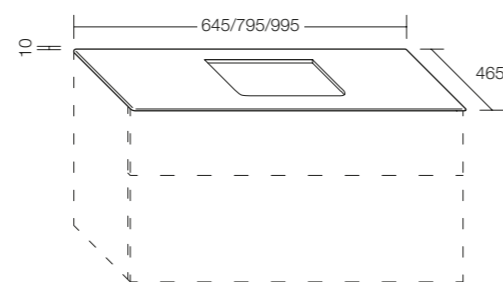
zu MyStyle 2.0 Aufsatzschale 600 mm
Art.-Nr. 30 940 23 XXX 080

zu Ideal Standard II Waschtisch
Unterseite geschliffen, 500 mm/600 mm
Art.-Nr. 30 940 39 XXX 080

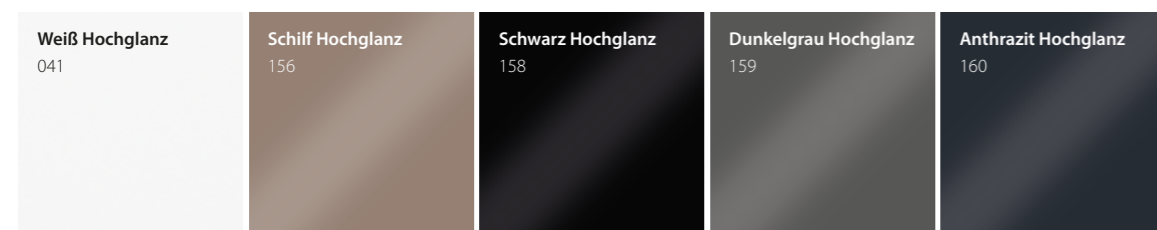
995 x 10 x 465 mm,
zu MyStyle 2.0 Aufsatzschale 400 mm
Art.-Nr. 30 940 17 XXX 100

zu MyStyle 2.0 Aufsatzschale 600 mm
Art.-Nr. 30 940 23 XXX 100

zu Ideal Standard Strada II Waschtisch
Unterseite geschliffen,
500 mm/600 mm/800 mm
Art.-Nr. 30 940 39 XXX 100



Lackfarben für Glas-Konsolenplatten:



Glas-Konsolenplatte

asymmetrisch, farbbeschichtet,
Position Waschtisch links oder rechts,
Maße (B x H x T)

1.045 x 10 x 465 mm,
zu MyStyle 2.0 Aufsatzschale 400 mm
Ausschnitt links
Art.-Nr. 30 940 18 XXX 105

Ausschnitt rechts
Art.-Nr. 30 940 18 XXX 106

zu Ideal Standard Strada II Waschtisch
Unterseite geschliffen, 500 mm/600 mm
Ausschnitt links
Art.-Nr. 30 940 40 XXX 100

Ausschnitt rechts
Art.-Nr. 30 940 40 XXX 101

1.195 x 10 x 465 mm,
zu MyStyle 2.0 Aufsatzschale 400 mm
Ausschnitt links
Art.-Nr. 30 940 18 XXX 120

Ausschnitt rechts
Art.-Nr. 30 940 18 XXX 121

zu MyStyle 2.0 Aufsatzschale 600 mm
Ausschnitt links
Art.-Nr. 30 940 24 XXX 120

Ausschnitt rechts
Art.-Nr. 30 940 24 XXX 121

zu Ideal Standard Strada II Waschtisch
Unterseite geschliffen, 500 mm/600 mm
Ausschnitt links
Art.-Nr. 30 940 40 XXX 120

Ausschnitt rechts
Art.-Nr. 30 940 40 XXX 121

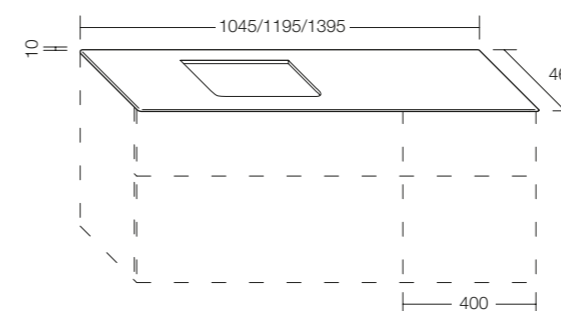


Abbildung: Ausschnitt links



Glas-Konsolenplatte

2 Beckenausschnitte, farbbeschichtet,
Maße (B x H x T)

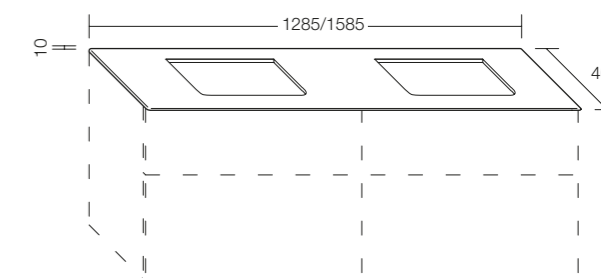
1.285 x 10 x 465 mm,
zu MyStyle 2.0 Aufsatzschale 400 mm
Art.-Nr. 30 940 19 XXX 130

zu Ideal Standard Strada II Waschtisch
Unterseite geschliffen, 500 mm
Art.-Nr. 30 940 41 XXX 130

1.585 x 10 x 465 mm,
zu MyStyle 2.0 Aufsatzschale 400 mm
Art.-Nr. 30 940 19 XXX 160

zu MyStyle 2.0 Aufsatzschale 600 mm
Art.-Nr. 30 940 25 XXX 160

zu Ideal Standard Strada II Waschtisch
Unterseite geschliffen, 500 mm/600 mm
Art.-Nr. 30 940 41 XXX 160





Melamin-Konsolenplatte

1 Beckenausschnitt, symmetrisch, Maße (B x H x T)

643 x 10 x 465 mm,
zu MyStyle 2.0 Aufsatzschale 400 mm
Art.-Nr. 30 940 20 XXX 065

zu Ideal Standard Strada II Waschtisch
Unterseite geschliffen, 500 mm
Art.-Nr. 30 940 42 XXX 060

793 x 10 x 465 mm,
zu MyStyle 2.0 Aufsatzschale 400 mm
Art.-Nr. 30 940 20 XXX 080

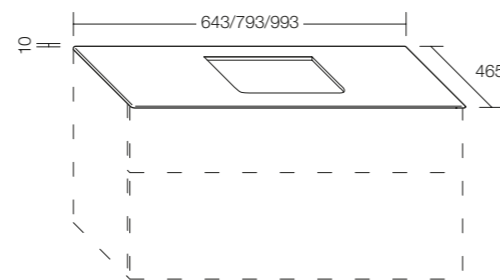
zu MyStyle 2.0 Aufsatzschale 600 mm
Art.-Nr. 30 940 26 XXX 080

zu Ideal Standard II Waschtisch
Unterseite geschliffen, 500 mm/600 mm
Art.-Nr. 30 940 42 XXX 080

993 x 10 x 465 mm,
zu MyStyle 2.0 Aufsatzschale 400 mm
Art.-Nr. 30 940 20 XXX 100

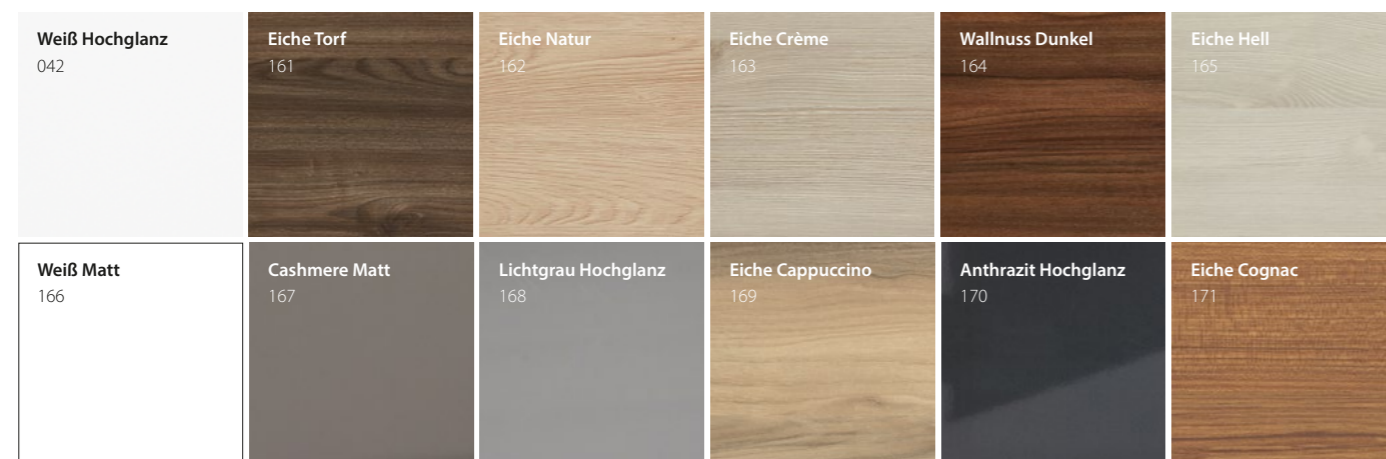
zu MyStyle 2.0 Aufsatzschale 600 mm
Art.-Nr. 30 940 26 XXX 100

zu Ideal Standard Strada II Waschtisch
Unterseite geschliffen,
500 mm/600 mm/800 mm
Art.-Nr. 30 940 42 XXX 100



Hinweis:
Konsolenplatten sind nur in Verbindung mit Waschtisch-unterschrank und komplett unterbaut erhältlich.

Farben für Melamin-Konsolenplatten:



Melamin-Konsolenplatte

asymmetrisch, Position Waschtisch links oder rechts, Maße (B x H x T)

1.043 x 10 x 465 mm,
zu MyStyle 2.0 Aufsatzschale 400 mm
Ausschnitt links
Art.-Nr. 30 940 21 XXX 105

Ausschnitt rechts
Art.-Nr. 30 940 21 XXX 106

zu Ideal Standard Strada II Waschtisch
Unterseite geschliffen, 500 mm/600 mm
Ausschnitt links
Art.-Nr. 30 940 43 XXX 100

Ausschnitt rechts
Art.-Nr. 30 940 43 XXX 101

1.193 x 10 x 465 mm,
zu MyStyle 2.0 Aufsatzschale 400 mm
Ausschnitt links
Art.-Nr. 30 940 21 XXX 120

Ausschnitt rechts
Art.-Nr. 30 940 21 XXX 121

zu MyStyle 2.0 Aufsatzschale 600 mm
Ausschnitt links
Art.-Nr. 30 940 27 XXX 120

Ausschnitt rechts
Art.-Nr. 30 940 27 XXX 121

zu Ideal Standard Strada II Waschtisch
Unterseite geschliffen, 500 mm/600 mm
Ausschnitt links
Art.-Nr. 30 940 43 XXX 120

Ausschnitt rechts
Art.-Nr. 30 940 43 XXX 121

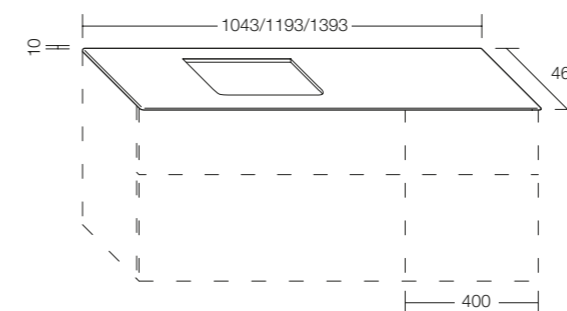


Abbildung: Ausschnitt links



Melamin-Konsolenplatte

mit 2 Beckenausschnitten, Maße (B x H x T)

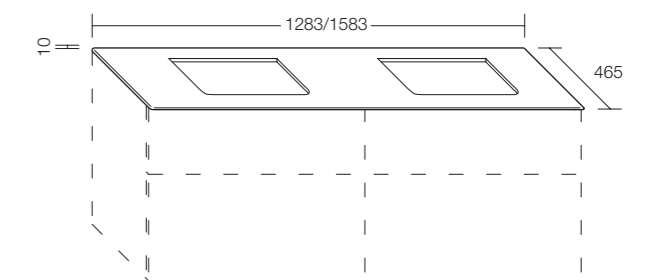
1.283 x 10 x 465 mm,
zu MyStyle 2.0 Aufsatzschale 400 mm
Art.-Nr. 30 940 22 XXX 130

zu Ideal Standard Strada II Waschtisch
Unterseite geschliffen, 500 mm
Art.-Nr. 30 940 44 XXX 120

1.583 x 10 x 465 mm,
zu MyStyle 2.0 Aufsatzschale 400 mm
Art.-Nr. 30 940 22 XXX 160

zu MyStyle 2.0 Aufsatzschale 600 mm
Art.-Nr. 30 940 28 XXX 160

zu Ideal Standard Strada II Waschtisch
Unterseite geschliffen, 500 mm/600 mm
Art.-Nr. 30 940 44 XXX 140





Waschtischunterschrank zu Konsolenplatte mit MyStyle 2.0 Waschtisch

1 Auszug, inkl. Raumparsiphon, inkl. Metallkonsolen, Maße (B x H x T)

640 x 320 x 460 mm
Griffleiste
Art.-Nr. 30 940 29 XXX 064

Stangengriff
Art.-Nr. 30 940 79 XXX 064

790 x 320 x 460 mm
Griffleiste
Art.-Nr. 30 940 29 XXX 080

Stangengriff
Art.-Nr. 30 940 79 XXX 080

990 x 320 x 460 mm
Griffleiste
Art.-Nr. 30 940 29 XXX 100

Stangengriff
Art.-Nr. 30 940 79 XXX 100

1 Auszug, inkl. Metallkonsolen, Maße (B x H x T)

640 x 520 x 460 mm
Griffleiste
Art.-Nr. 30 940 30 XXX 064

Stangengriff
Art.-Nr. 30 940 80 XXX 064

790 x 520 x 460 mm
Griffleiste
Art.-Nr. 30 940 30 XXX 080

Stangengriff
Art.-Nr. 30 940 80 XXX 080

990 x 520 x 460 mm
Griffleiste
Art.-Nr. 30 940 30 XXX 100

Stangengriff
Art.-Nr. 30 940 80 XXX 100

Waschtischunterschrank zu Konsolenplatte mit Ideal Standard Strada II Waschtisch

1 Auszug, inkl. Raumparsiphon, inkl. Metallkonsolen, Maße (B x H x T)

640 x 320 x 460 mm
Griffleiste
Art.-Nr. 30 940 45 XXX 000

Stangengriff
Art.-Nr. 30 940 95 XXX 000

790 x 320 x 460 mm
Griffleiste
Art.-Nr. 30 940 45 XXX 001

Stangengriff
Art.-Nr. 30 940 95 XXX 001

990 x 320 x 460 mm
Griffleiste
Art.-Nr. 30 940 45 XXX 002

Stangengriff
Art.-Nr. 30 940 95 XXX 002

1 Auszug, inkl. Metallkonsolen, Maße (B x H x T)

640 x 520 x 460 mm
Griffleiste
Art.-Nr. 30 940 45 XXX 010

Stangengriff
Art.-Nr. 30 940 95 XXX 010

790 x 520 x 460 mm
Griffleiste
Art.-Nr. 30 940 45 XXX 011

Stangengriff
Art.-Nr. 30 940 95 XXX 011

990 x 520 x 460 mm
Griffleiste
Art.-Nr. 30 940 45 XXX 012

Stangengriff
Art.-Nr. 30 940 95 XXX 012

Waschtischunterschrank zu Konsolenplatte mit MyStyle 2.0 Waschtisch

1 Schublade oben, mit Siphonausschnitt und Inneneinteilung, 1 Auszug unten, inkl. Metallkonsolen, Maße (B x H x T)

640 x 520 x 460 mm
Griffleiste
Art.-Nr. 30 940 31 XXX 064

Stangengriff
Art.-Nr. 30 940 81 XXX 064

790 x 520 x 460 mm
Griffleiste
Art.-Nr. 30 940 31 XXX 080

Stangengriff
Art.-Nr. 30 940 81 XXX 080

990 x 520 x 460 mm
Griffleiste
Art.-Nr. 30 940 31 XXX 100

Stangengriff
Art.-Nr. 30 940 81 XXX 100

Waschtischunterschrank zu Konsolenplatte mit Ideal Standard Strada II Waschtisch

1 Schublade oben, mit Siphonausschnitt und Inneneinteilung, 1 Auszug unten, inkl. Metallkonsolen, Maße (B x H x T)

640 x 520 x 460 mm
Griffleiste
Art.-Nr. 30 940 45 XXX 020

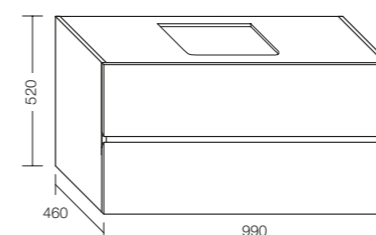
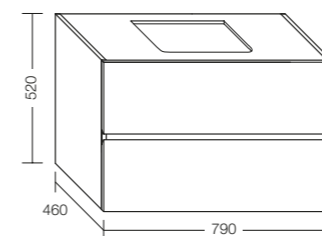
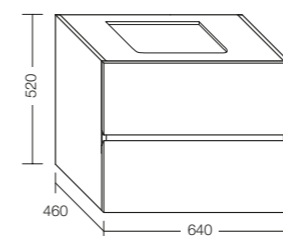
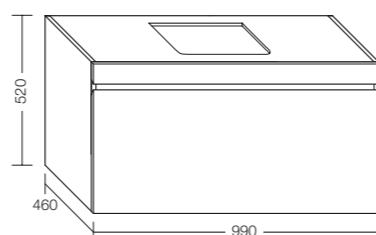
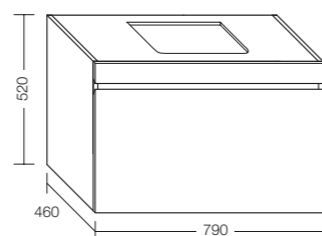
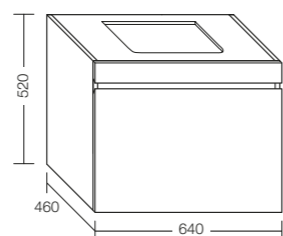
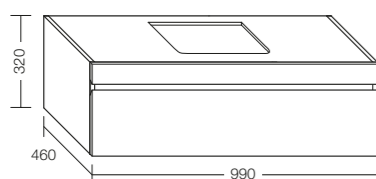
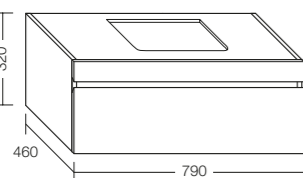
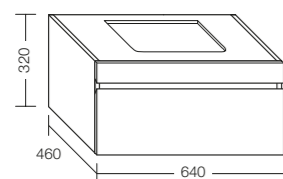
Stangengriff
Art.-Nr. 30 940 95 XXX 020

790 x 520 x 460 mm
Griffleiste
Art.-Nr. 30 940 45 XXX 021

Stangengriff
Art.-Nr. 30 940 95 XXX 021

990 x 520 x 460 mm
Griffleiste
Art.-Nr. 30 940 45 XXX 022

Stangengriff
Art.-Nr. 30 940 95 XXX 022



Badmöbel

Unterschränke für Konsolenplatten



Doppel-Waschtischunterschrank zu Konsolenplatte mit MyStyle 2.0 Waschtisch

2 Auszüge, inkl. Raumsparisiphon, inkl. Metallkonsolen, Maße (B x H x T)

1.280 x 320 x 460 mm
Griffleiste
Art.-Nr. 30 940 32 XXX 130

Stangengriff
Art.-Nr. 30 940 82 XXX 130

1.580 x 320 x 460 mm
Griffleiste
Art.-Nr. 30 940 32 XXX 160

Stangengriff
Art.-Nr. 30 940 82 XXX 160

2 Auszüge, inkl. Metallkonsolen, Maße (B x H x T)

1.280 x 520 x 460 mm
Griffleiste
Art.-Nr. 30 940 33 XXX 130

Stangengriff
Art.-Nr. 30 940 83 XXX 130

1.580 x 520 x 460 mm
Griffleiste
Art.-Nr. 30 940 33 XXX 160

Stangengriff
Art.-Nr. 30 940 83 XXX 160

Doppel-Waschtischunterschrank zu Konsolenplatte mit Ideal Standard Strada II Waschtisch

2 Auszüge, inkl. Raumsparisiphon, inkl. Metallkonsolen, Maße (B x H x T)

1.280 x 320 x 460 mm
Griffleiste
Art.-Nr. 30 940 45 XXX 030

Stangengriff
Art.-Nr. 30 940 95 XXX 030

1.580 x 320 x 460 mm
Griffleiste
Art.-Nr. 30 940 45 XXX 031

Stangengriff
Art.-Nr. 30 940 95 XXX 031

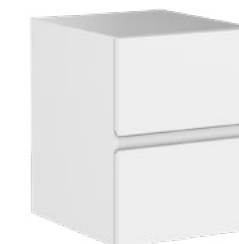
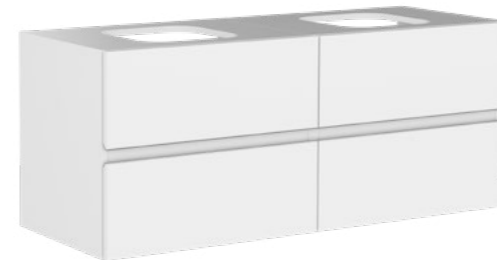
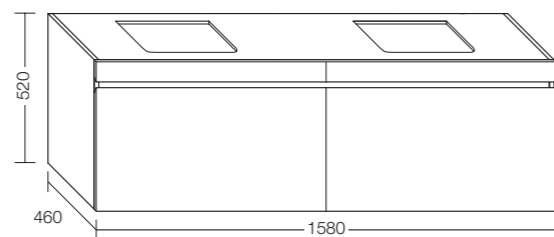
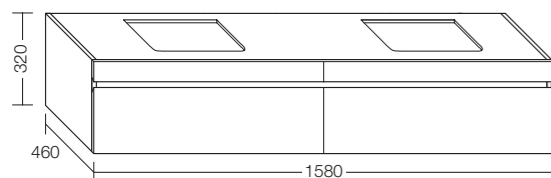
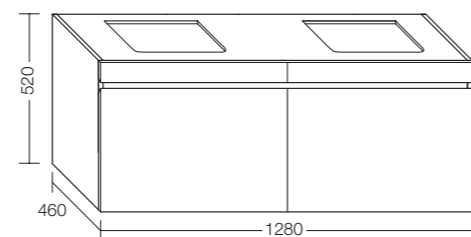
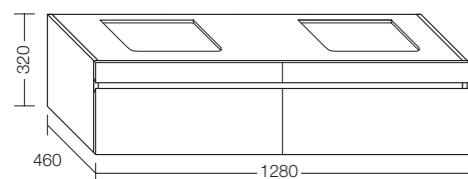
2 Auszüge, inkl. Metallkonsolen, Maße (B x H x T)

1.280 x 520 x 460 mm
Griffleiste
Art.-Nr. 30 940 45 XXX 040

Stangengriff
Art.-Nr. 30 940 95 XXX 040

1.580 x 520 x 460 mm
Griffleiste
Art.-Nr. 30 940 45 XXX 041

Stangengriff
Art.-Nr. 30 940 95 XXX 041



Doppel-Waschtischunterschrank zu Konsolenplatte mit MyStyle 2.0 Waschtisch

2 Schubladen oben, mit Siphonausschnitt und Inneneinteilung, inkl. Metallkonsolen, 2 Auszüge unten, Maße (B x H x T)

1.280 x 520 x 460 mm
Griffleiste
Art.-Nr. 30 940 34 XXX 130

Stangengriff
Art.-Nr. 30 940 84 XXX 130

1.580 x 520 x 460 mm
Griffleiste
Art.-Nr. 30 940 34 XXX 160

Stangengriff
Art.-Nr. 30 940 84 XXX 160

Doppel-Waschtischunterschrank zu Konsolenplatte mit Ideal Standard Strada II Waschtisch

2 Schubladen oben, mit Siphonausschnitt und Inneneinteilung, inkl. Metallkonsolen, 2 Auszüge unten, Maße (B x H x T)

1.280 x 520 x 460 mm
Griffleiste
Art.-Nr. 30 940 45 XXX 050

Stangengriff
Art.-Nr. 30 940 95 XXX 050

1.580 x 520 x 460 mm
Griffleiste
Art.-Nr. 30 940 45 XXX 051

Stangengriff
Art.-Nr. 30 940 95 XXX 051

Unterschrank zu allen asymmetrischen Konsolenplatten

Maße (B x H x T)

1 Auszug, ohne Siphonausschnitt

400 x 320 x 460 mm
Griffleiste
Art.-Nr. 30 940 35 XXX 040

Stangengriff
Art.-Nr. 30 940 85 XXX 040

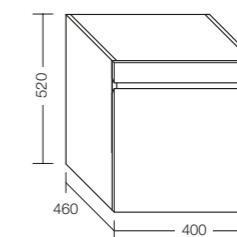
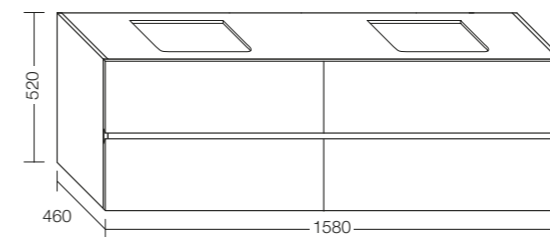
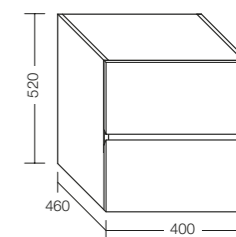
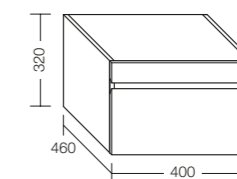
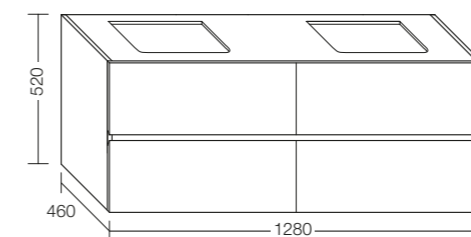
400 x 520 x 460 mm
Griffleiste
Art.-Nr. 30 940 36 XXX 040

Stangengriff
Art.-Nr. 30 940 86 XXX 040

1 Schublade oben, ohne Siphonausschnitt, 1 Auszug unten

400 x 520 x 460 mm
Griffleiste
Art.-Nr. 30 940 37 XXX 040

Stangengriff
Art.-Nr. 30 940 87 XXX 040





Mittelhoher Schrank

1 Tür, 2 Glaseinlegeböden,
1 Abdeckplatte, Maße (B x H x T)

300 x 970 x 350 mm

Griffleiste

Türanschlag links

Art.-Nr. 30 940 03 XXX 030

Türanschlag rechts

Art.-Nr. 30 940 03 XXX 031

Stangengriff

Türanschlag links

Art.-Nr. 30 940 53 XXX 030

Türanschlag rechts

Art.-Nr. 30 940 53 XXX 031

400 x 970 x 350 mm

Griffleiste

Türanschlag links

Art.-Nr. 30 940 03 XXX 040

Türanschlag rechts

Art.-Nr. 30 940 03 XXX 041

Stangengriff

Türanschlag links

Art.-Nr. 30 940 53 XXX 040

Türanschlag rechts

Art.-Nr. 30 940 53 XXX 041

1 Tür, 1 Innenschublade, 2 Glaseinlege-
böden, 1 Abdeckplatte, Maße (B x H x T)

300 x 970 x 350 mm

Griffleiste

Türanschlag links

Art.-Nr. 30 940 04 XXX 030

Türanschlag rechts

Art.-Nr. 30 940 04 XXX 031

Stangengriff

Türanschlag links

Art.-Nr. 30 940 54 XXX 030

Türanschlag rechts

Art.-Nr. 30 940 54 XXX 031

400 x 970 x 350 mm

Griffleiste

Türanschlag links

Art.-Nr. 30 940 04 XXX 040

Türanschlag rechts

Art.-Nr. 30 940 04 XXX 041

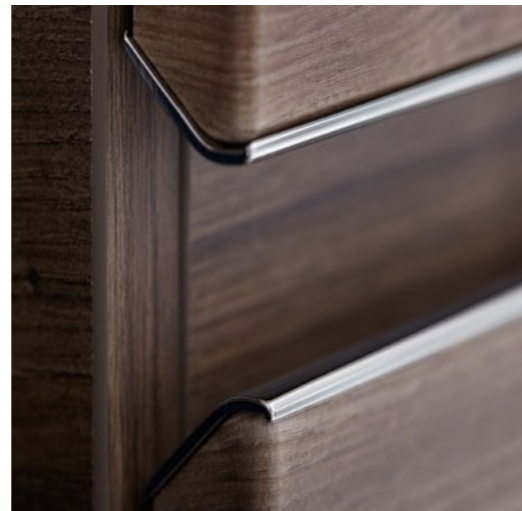
Stangengriff

Türanschlag links

Art.-Nr. 30 940 54 XXX 040

Türanschlag rechts

Art.-Nr. 30 940 54 XXX 041

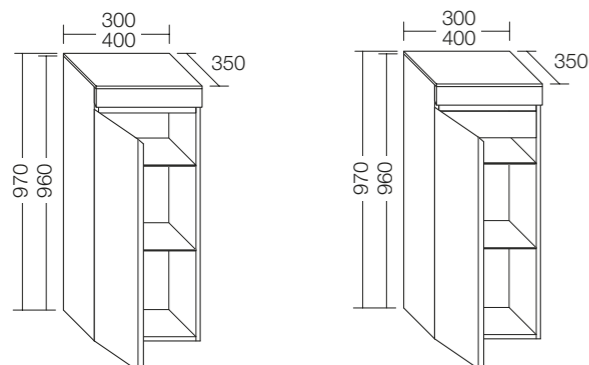


Mit gefräster
Griffleiste oder
Stangengriff
lieferbar.

Hinweise zu Ausführung mit Stangengriff:

kein direkter Wandanschluss möglich, Mindestabstand zur Wand: 40 mm.

Direkter Möbelanschluss nicht bei gleichem Türanschlag möglich.



Hochschrank

2 Türen, 3 Glaseinlegeböden,
1 fester Boden, Maße (B x H x T)

300 x 1.600 x 350 mm

Griffleiste

Türanschlag links

Art.-Nr. 30 940 00 XXX 030

Türanschlag rechts

Art.-Nr. 30 940 00 XXX 031

Stangengriff

Türanschlag links

Art.-Nr. 30 940 50 XXX 030

Türanschlag rechts

Art.-Nr. 30 940 50 XXX 031

400 x 1.600 x 350 mm

Griffleiste

Türanschlag links

Art.-Nr. 30 940 00 XXX 040

Türanschlag rechts

Art.-Nr. 30 940 00 XXX 041

Stangengriff

Türanschlag links

Art.-Nr. 30 940 50 XXX 040

Türanschlag rechts

Art.-Nr. 30 940 50 XXX 041

2 Türen, 1 Innenschublade, 3 Glaseinlege-
böden, 1 fester Boden, Maße (B x H x T)

300 x 1.600 x 350 mm

Griffleiste

Türanschlag links

Art.-Nr. 30 940 01 XXX 030

Türanschlag rechts

Art.-Nr. 30 940 01 XXX 031

Stangengriff

Türanschlag links

Art.-Nr. 30 940 51 XXX 030

Türanschlag rechts

Art.-Nr. 30 940 51 XXX 031

400 x 1.600 x 350 mm

Griffleiste

Türanschlag links

Art.-Nr. 30 940 01 XXX 040

Türanschlag rechts

Art.-Nr. 30 940 01 XXX 041

Stangengriff

Türanschlag links

Art.-Nr. 30 940 51 XXX 040

Türanschlag rechts

Art.-Nr. 30 940 51 XXX 041

1 Tür, 1 Wäschekippe, 2 Glaseinlege-
böden, 1 fester Boden, Maße (B x H x T)

300 x 1.600 x 350 mm

Griffleiste

Türanschlag links

Art.-Nr. 30 940 02 XXX 030

Türanschlag rechts

Art.-Nr. 30 940 02 XXX 031

Stangengriff

Türanschlag links

Art.-Nr. 30 940 52 XXX 030

Türanschlag rechts

Art.-Nr. 30 940 52 XXX 031

400 x 1.600 x 350 mm

Griffleiste

Türanschlag links

Art.-Nr. 30 940 02 XXX 040

Türanschlag rechts

Art.-Nr. 30 940 02 XXX 041

Stangengriff

Türanschlag links

Art.-Nr. 30 940 52 XXX 040

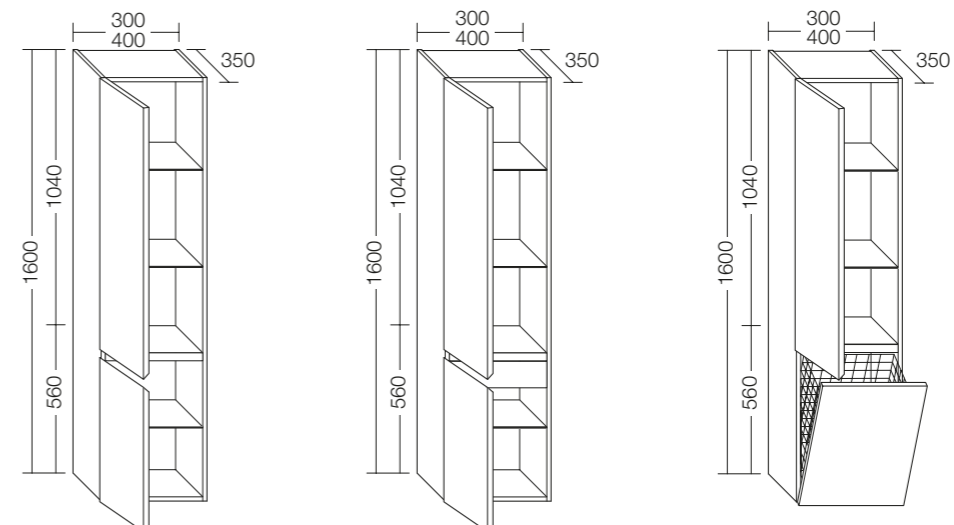
Türanschlag rechts

Art.-Nr. 30 940 52 XXX 041

Hinweise zu Ausführung mit Stangengriff:

kein direkter Wandanschluss möglich, Mindestabstand zur Wand: 40 mm.

Direkter Möbelanschluss nicht bei gleichem Türanschlag möglich.

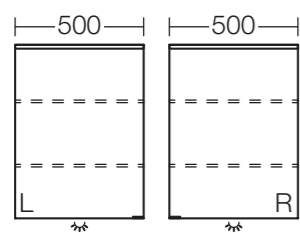




Spiegelschrank mit horizontaler LED-Beleuchtung*, 1-türig

Spiegeltüren beidseitig verspiegelt, Glaseinlegeböden, inkl. LED-Aufsatzleuchte (4,6 W), inkl. Schalter-/Steckdosenelement, optional mit LED-Waschtischbeleuchtung (5 W), Türanschlag links oder rechts, Maße (B x H x T)

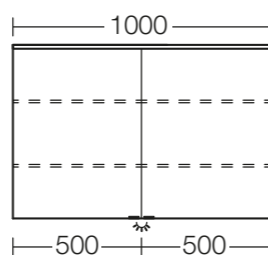
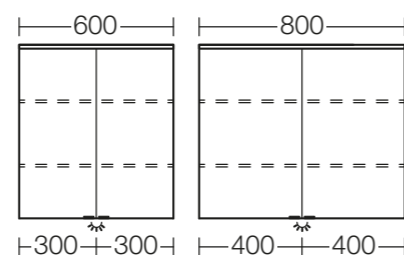
500 x 670 x 175 mm	500 x 800 x 175 mm
1 Tür, links Art.-Nr. 30 940 05 XXX 050	1 Tür, links Art.-Nr. 30 940 07 XXX 050
1 Tür, rechts Art.-Nr. 30 940 05 XXX 051	1 Tür, rechts Art.-Nr. 30 940 07 XXX 051
1 Tür, links, inkl. LED-Waschtisch- beleuchtung Art.-Nr. 30 940 06 XXX 050	1 Tür, links, inkl. LED-Waschtisch- beleuchtung Art.-Nr. 30 940 08 XXX 050
1 Tür, rechts, inkl. LED-Waschtisch- beleuchtung Art.-Nr. 30 940 06 XXX 051	1 Tür, rechts, inkl. LED-Waschtisch- beleuchtung Art.-Nr. 30 940 08 XXX 051



Spiegelschrank mit horizontaler LED-Beleuchtung*, 2-türig

Spiegeltüren beidseitig verspiegelt, Glaseinlegeböden, inkl. LED-Aufsatzleuchte, inkl. Schalter-/Steckdosenelement, optional mit LED-Waschtischbeleuchtung (5 W), Türanschlag beidseitig, Maße (B x H x T)

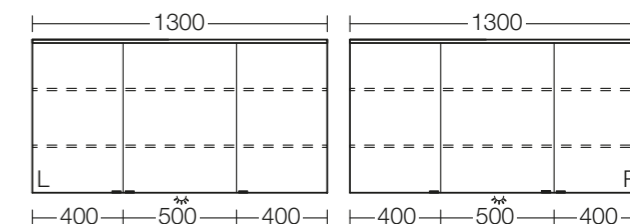
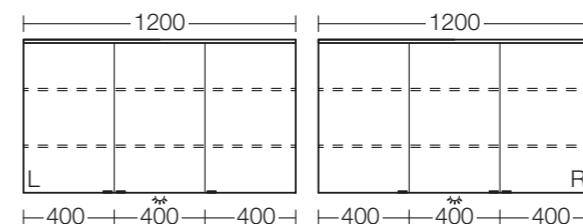
600 x 670 x 175 mm Aufsatzleuchte, 5,5 W	600 x 800 x 175 mm Aufsatzleuchte, 5,5 W
Art.-Nr. 30 940 05 XXX 060	Art.-Nr. 30 940 07 XXX 060
inkl. LED-Waschtischbeleuchtung Art.-Nr. 30 940 06 XXX 060	inkl. LED-Waschtischbeleuchtung Art.-Nr. 30 940 08 XXX 060
800 x 670 x 175 mm Aufsatzleuchte, 7,5 W	800 x 800 x 175 mm Aufsatzleuchte, 7,5 W
Art.-Nr. 30 940 05 XXX 080	Art.-Nr. 30 940 07 XXX 080
inkl. LED-Waschtischbeleuchtung Art.-Nr. 30 940 06 XXX 080	inkl. LED-Waschtischbeleuchtung Art.-Nr. 30 940 08 XXX 080
1.000 x 670 x 175 mm Aufsatzleuchte, 9,4 W	1.000 x 800 x 175 mm Aufsatzleuchte, 9,4 W
Art.-Nr. 30 940 05 XXX 100	Art.-Nr. 30 940 07 XXX 100
inkl. LED-Waschtischbeleuchtung Art.-Nr. 30 940 06 XXX 100	inkl. LED-Waschtischbeleuchtung Art.-Nr. 30 940 08 XXX 100



Spiegelschrank mit horizontaler LED-Beleuchtung*, 3-türig

Spiegeltüren beidseitig verspiegelt, Glaseinlegeböden, inkl. LED-Aufsatzleuchte, inkl. Schalter-/Steckdosenelement, optional mit LED-Waschtischbeleuchtung (5 W), Türanschlag beidseitig, Maße (B x H x T)

1.200 x 670 x 175 mm Aufsatzleuchte, 11,3 W	1.200 x 800 x 175 mm Aufsatzleuchte, 11,3 W
Art.-Nr. 30 940 05 XXX 120	Art.-Nr. 30 940 07 XXX 120
Version links, inkl. LED-Waschtisch- beleuchtung Art.-Nr. 30 940 06 XXX 120	Version links, inkl. LED-Waschtisch- beleuchtung Art.-Nr. 30 940 08 XXX 120
Version rechts Art.-Nr. 30 940 05 XXX 121	Version rechts Art.-Nr. 30 940 07 XXX 121
Version rechts, inkl. LED-Waschtisch- beleuchtung Art.-Nr. 30 940 06 XXX 121	Version rechts, inkl. LED-Waschtisch- beleuchtung Art.-Nr. 30 940 08 XXX 121
1.300 x 670 x 175 mm Aufsatzleuchte, 12,3 W	1.300 x 800 x 175 mm Aufsatzleuchte, 12,3 W
Art.-Nr. 30 940 05 XXX 130	Art.-Nr. 30 940 07 XXX 130
Version links, inkl. LED-Waschtisch- beleuchtung Art.-Nr. 30 940 06 XXX 130	Version links, inkl. LED-Waschtisch- beleuchtung Art.-Nr. 30 940 08 XXX 130
Version rechts Art.-Nr. 30 940 05 XXX 131	Version rechts Art.-Nr. 30 940 07 XXX 131
Version rechts, inkl. LED-Waschtisch- beleuchtung Art.-Nr. 30 940 06 XXX 131	Version rechts, inkl. LED-Waschtisch- beleuchtung Art.-Nr. 30 940 08 XXX 131



*Hinweis: Dieser Spiegelschrank enthält eingebaute LED-Lampen der Energieeffizienz-
klassen A++ bis A (Spektrum A++ bis E). Die Lampen in der Leuchte können nicht aus-
getauscht werden.

*Hinweis: Dieser Spiegelschrank enthält eingebaute LED-Lampen der Energieeffizienz-
klassen A++ bis A (Spektrum A++ bis E). Die Lampen in der Leuchte können nicht aus-
getauscht werden.

Badheizkörper.

Effiziente Wärme für jedes Bad: für Warmwasser-, Gemischt- oder Elektrobetrieb. Und dazu flexibel in zwei Höhen und acht Farben lieferbar.

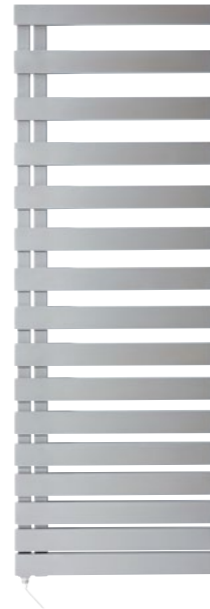


Abbildung: Elektrobetrieb in der Farbe Inox Look, Linksausführung



Der Heizkörper ist in Linksausführung (Zu- und Ablauf sitzen links, die Sprossen stehen nach rechts ab) und Rechtausführung erhältlich.

Badheizkörper, Warmwasser- und bivalenter Betrieb*

Maße (H x B x T)

1.326 x 600 x 52 mm

Ausführung links

Art.-Nr. 70 186 00 XXX 136

Ausführung rechts

Art.-Nr. 70 186 01 XXX 136

1.749 x 600 x 52 mm

Ausführung links

Art.-Nr. 70 186 00 XXX 176

Ausführung rechts

Art.-Nr. 70 186 01 XXX 176

Lieferumfang Warmwasserbetrieb:

Heizkörper

- 2 Entlüftungsstopfen DN 15 (1/2")
- 4 stabile, montagefreundliche Befestigungen aus Stahl mit Sechskant-Holzschrauben und Dübeln

*Für den Heizungsanschluss ist das M-Ventil mit Thermostat erforderlich.

Lieferumfang bivalenter Betrieb:

Heizkörper

- 2 Entlüftungsstopfen DN 15 (1/2")
- 4 stabile, montagefreundliche Befestigungen aus Stahl mit Sechskant-Holzschrauben und Dübeln

*Für die zusätzliche Einbringung eines Elektroheizstabes für den bivalenten Betrieb ist das spezielle ME-Ventil mit ME-Verschraubung erforderlich.

Badheizkörper, Elektrobetrieb

Maße (H x B x T)

1.326 x 600 x 52 mm

Ausführung links

Art.-Nr. 70 186 10 XXX 136

Ausführung rechts

Art.-Nr. 70 186 11 XXX 136

1.749 x 600 x 52 mm

Ausführung links

Art.-Nr. 70 186 10 XXX 176

Ausführung rechts

Art.-Nr. 70 186 11 XXX 176

Lieferumfang Elektrobetrieb:

Heizkörper mit Wärmeträgerflüssigkeit

- vorgefüllt und wasserdicht verschlossen (Frostschutz bis -6 °C)
- 4 stabile, montagefreundliche Befestigungen aus Stahl mit Sechskant-Holzschrauben und Dübeln

Elektroheizstab S

- mit Funk-Raumregelung Komfort
- IP54
- Klasse I
- 1,5 m Anschlusskabel

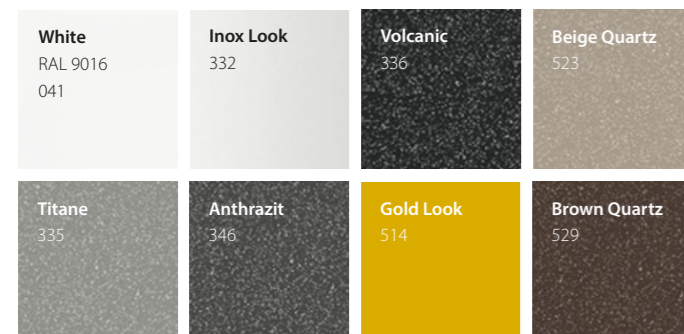
Funkempfänger

- Montage und Anschluss auf UP-Dose
- Klasse 2, 230 VAC
- max. Schaltleistung 16 A
- IP31
- Gehäuse weiß, Maße 87 x 87 x 20 mm (H x B x T)

Funk-Uhrenraumthermostat, digital

- Wochenprogramm mit 9 Voreinstellungen
- individuell programmierbar
- Ferien- und Party-Funktion
- Frostschutzfunktion
- Tastensperre
- Einstellbereich 5-35 °C
- IP30
- inkl. 2 Batterien, Typ AAA LR03, 1,5 V
- Gehäuse weiß, 83 x 80 x 27 mm

Diese Farben stehen zur Auswahl:



Bestellen, leicht gemacht:

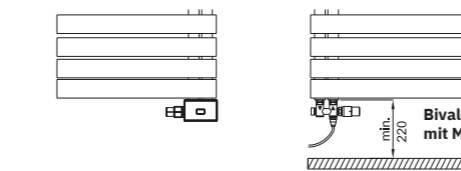
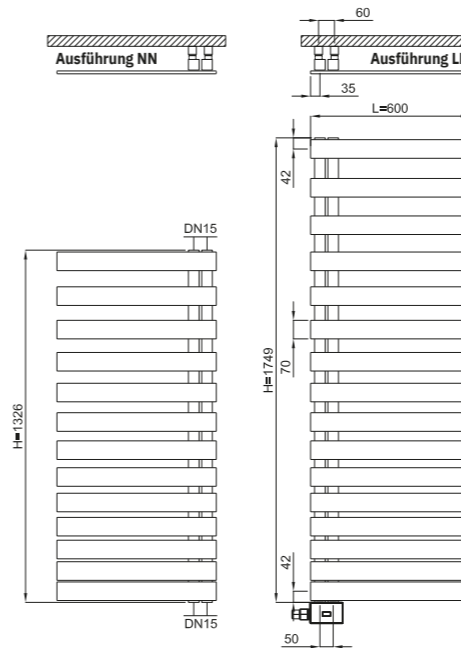
Bitte ersetzen Sie bei der Artikelnummer die Platzhalter XXX durch die dreistellige Nummer Ihrer Wunschfarbe.

Ein Beispiel:

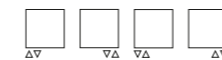
Badheizkörper MyStyle 2.0, Farbe White, 1.326 x 600 x 52 mm (H x B x T), Ausführung links:

Art.-Nr. 70 186 00 **041** 136

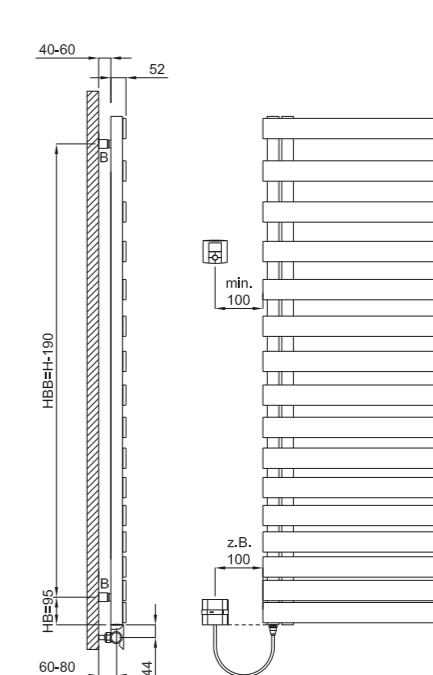
Warmwasser- und Mixbetrieb



Anschlussmöglichkeiten:



Elektrobetrieb



Warmwasser- und Mixbetrieb

Artikelnummer	Ausführung	Bauhöhe H	Baulänge L	Bautiefe T	Gewicht	Wasserinhalt	Heizfläche	Heizkörper-exponent	Wärmeleistung				Passender Heizstab
									75/65 20 °C	75/65 24 °C	70/55 24 °C	55/45 24 °C	
70 186 00 XXX 136	links	1.326	600	52	20,05	7,5	1,58	1,20	705	634	500	304	700
70 186 00 XXX 176	links	1.749	600	52	24,85	9,7	1,98	1,22	891	801	631	383	1.000
70 186 00 XXX 136	rechts	1.326	600	52	20,05	7,5	1,58	1,20	705	634	500	304	700
70 186 00 XXX 176	rechts	1.749	600	52	24,85	9,7	1,98	1,22	891	801	631	383	1.000

Elektrobetrieb

Artikelnummer	Ausführung	Bauhöhe H	Baulänge L	Bautiefe T	Gewicht	Wasserinhalt	Heizfläche	Leistung, HB ¹ elektrisch	HBB ²	
									W	mm
70 186 10 XXX 136	links	1.326	600	52	27,10	7,05	1,58	700	200	940
70 186 10 XXX 176	links	1.749	600	52	33,97	9,20	1,98	1.000	200	1.350
70 186 10 XXX 136	rechts	1.326	600	52	27,10	7,05	1,58	700	200	940
70 186 10 XXX 176	rechts	1.749	600	52	33,97	9,20	1,98	1.000	200	1.350

¹ Höhenabstand zur Befestigung.

² Achsabstand zwischen unterer und oberer Befestigung.



Elektroheizstab Serie P mit Funk, Raumregelung Komfort

Heizstab mit PTC-Element mit Funk-Uhrenraumthermostat und Funkempfänger

Lieferumfang und Spezifikationen: **400 W/Einbaulänge 326 mm**
Art.-Nr. 70 124 06 530 004

- Elektroheizstab mit PTC-Element
- Schutzart IP54
- Klasse I
- Netzspannung 230 V
- Tauchkörper aus Edelstahl mit DN-15-Anschlussgewinde (1/2"), O-Ring und Sechskant
- mit 1,0 m Anschlusskabel

600 W/Einbaulänge 470 mm
Art.-Nr. 70 124 06 530 006

700 W/Einbaulänge 542 mm
Art.-Nr. 70 124 06 530 007

1.000 W/Einbaulänge 759 mm
Art.-Nr. 70 124 06 530 010

1.200 W/Einbaulänge 903 mm
Art.-Nr. 70 124 06 530 012

- Funkempfänger
- zur Montage und Anschluss auf UP-Dose
 - Klasse 2, 230 VAC
 - max. Schaltleistung 16 A
 - IP31
 - Gehäuse weiß, Maße 87 × 87 × 20 mm (H × B × T)

- Funk-Uhrenraumthermostat, digital
- Wochenprogramm mit 9 voreingestellten Programmen
 - individuell programmierbar
 - Ferien- und Party-Funktion
 - Frostschutzfunktion
 - Tastensperre
 - Einstellbereich 5–35 °C
 - IP30
 - inkl. 2 Batterien Typ AAA LR03, 1,5 V
 - Gehäuse weiß, 83 × 80 × 27 mm

Regelung entspricht der Ökodesignrichtlinie für Einzelraumheizgeräte.



Elektroheizstab Serie P mit Stecker

Heizstab mit PTC-Element und Stecker

Lieferumfang und Spezifikationen: **400 W/Einbaulänge 326 mm**
Art.-Nr. 70 124 06 550 004

- Elektroheizstab mit PTC-Element
- Schutzart IP54
- Klasse I
- Netzspannung 230 V
- Tauchkörper aus Edelstahl mit DN-15-Anschlussgewinde (1/2"), O-Ring und Sechskant
- mit 1,0 m Anschlusskabel mit Stecker

600 W/Einbaulänge 470 mm
Art.-Nr. 70 124 06 550 006

700 W/Einbaulänge 542 mm
Art.-Nr. 70 124 06 550 007

1.000 W/Einbaulänge 759 mm
Art.-Nr. 70 124 06 550 010

1.200 W/Einbaulänge 903 mm
Art.-Nr. 70 124 06 550 012

Für die Verwendung als Einzelraumheizgerät erforderliche Regelung bauseits ergänzen.



Elektroheizstab Serie P mit Litze

Heizstab mit PTC-Element

Lieferumfang und Spezifikationen: **400 W/Einbaulänge 326 mm**
Art.-Nr. 70 124 06 510 004

- Elektroheizstab mit PTC-Element
- Schutzart IP54
- Klasse I
- Netzspannung 230 V
- Tauchkörper aus Edelstahl mit DN-15-Anschlussgewinde (1/2"), O-Ring und Sechskant
- mit 1,0 m Anschlusskabel mit Litze

600 W/Einbaulänge 470 mm
Art.-Nr. 70 124 06 510 006

700 W/Einbaulänge 542 mm
Art.-Nr. 70 124 06 510 007

1.000 W/Einbaulänge 759 mm
Art.-Nr. 70 124 06 510 010

1.200 W/Einbaulänge 903 mm
Art.-Nr. 70 124 06 510 012



MyStyle M-Ventil mit Thermostat für Warmwasserbetrieb

Durchgangsform
weiß (RAL 9016)
Art.-Nr. 70 186 50 100 000

verchromt
Art.-Nr. 70 186 50 100 001

Eckform
weiß (RAL 9016)
Art.-Nr. 70 186 50 101 000

verchromt
Art.-Nr. 70 186 50 101 001



ME-Ventil, bivalent, Eckform verchromt

Für bivalenten Betrieb werden benötigt: Elektroheizstab, ME-Ventil und ME-Verschraubung mit Thermostat

Art.-Nr. 70 124 08 001 103



ME-Ventil, bivalent, Eckform weiß (RAL 9016)

Für bivalenten Betrieb werden benötigt: Elektroheizstab, ME-Ventil und ME-Verschraubung mit Thermostat

Art.-Nr. 70 124 08 001 000

**Genau Ihr Bad –
immer in Ihrer Nähe**

04435 **Leipzig-Radefeld** Milanstraße 3
 07743 **Jena** Unstrutweg 1
 08141 **Zwickau-Reinsdorf**
 August-Horch-Straße 22
 34123 **Kassel** Gobietstraße 5
 35398 **Gießen** Gottlieb-Daimler-Straße 8
 36100 **Petersberg b. Fulda** Breitunger Straße 1
 40231 **Düsseldorf**
 Königsberger Straße 100/Geb. 25 a
 44149 **Dortmund-Oespel** Brennaborstraße 12
 45657 **Recklinghausen** Hubertusstraße 62
 45894 **Gelsenkirchen-Buer**
 Feldhauser Straße 91
 50825 **Köln-Ehrenfeld**
 Widdersdorfer Straße 205
 52070 **Aachen** Am Gut Wolf 19–21
 52351 **Düren** Friedrichstraße 5
 53121 **Bonn** Justus-von-Liebig-Straße 31
 54292 **Trier** Metternichstraße 40
 54516 **Wittlich** Friedrichstraße 43
 56218 **Mülheim-Kärlich** Industriestraße 18–20
 59759 **Arnsberg** Grabenstraße 26
 63128 **Dietzenbach** Robert-Bosch-Straße 7
 63452 **Hanau** Moselstraße 47
 63741 **Aschaffenburg** Benzstraße 1
 64293 **Darmstadt** Pfnorstraße 11
 64572 **Büttelborn** Hessenring 25
 64646 **Heppenheim** Von-Humboldt-Straße 11
 65203 **Wiesbaden** Hagenauer Straße 40 a
 65760 **Eschborn** Elly-Beinhorn-Straße 4
 68229 **Mannheim** Lembacher Straße 16–18
 80939 **München-Freimann**
 Maria-Probst-Straße 21–23
 82166 **Gräfelfing b. München**
 Seeholzenstraße 5

82377 **Penzberg** Grube 47
 82467 **Garmisch-Partenkirchen**
 Amselstraße 4
 83059 **Kolbermoor** Carl-Jordan-Straße 10
 83278 **Traunstein** Wasserburger Straße 63
 83435 **Bad Reichenhall** Salzburger Straße 71
 84030 **Landshut-Ergolding** Industriestraße 18 a
 84307 **Eggenfelden** Schellenbruckstraße 17
 84489 **Burghausen** Gewerbepark Lindach D3
 85053 **Ingolstadt** Eriagstraße 11
 85356 **Freising b. München**
 Clemensänger-Ring 24
 85609 **Aschheim-Dornach b. München**
 Karl-Hammerschmidt-Straße 48
 86161 **Augsburg** Stauffenbergstraße 5–9
 86381 **Krumbach** Bahnhofstraße 92 a
 86720 **Nördlingen** Würzburger Straße 7
 87437 **Kempten** Bleicherstraße 36
 87600 **Kaufbeuren** Moosmangstraße 19
 87700 **Memmingen** Rudolf-Diesel-Straße 16 a
 90451 **Nürnberg** Donaustraße 125
 91056 **Erlangen** Schallershofer Straße 86
 91413 **Neustadt a. d. Aisch** Nürnberger Straße 43 a
 92421 **Schwandorf** Max-Planck-Straße 1
 92637 **Weiden** Dr.-Kilian-Straße 1 a
 93083 **Regensburg-Obertraubling**
 Ernst-Frenzel-Straße 4
 93413 **Cham**
 Gewerbepark Chammünster Nord 5
 94036 **Passau** Emil-Richter-Straße 1
 94315 **Straubing** Schlesische Straße 124
 94469 **Deggendorf** Konrad-Adenauer-Straße 12
 95448 **Bayreuth** Weiherstraße 3
 96052 **Bamberg** Kronacher Straße 100
 96450 **Coburg** Bamberger Straße 20
 97084 **Würzburg-Heidingsfeld**
 Leitenäckerweg 6
 97424 **Schweinfurt** Carl-Zeiss-Straße 8

97616 **Bad Neustadt** Industriestraße 2
 97922 **Lauda-Königshofen**
 Deubacher Straße 10
 98530 **Suhl-Wichtshausen** Obere Aue 3
 98574 **Schmalkalden**
 An der Asbacher Straße 16
 99089 **Erfurt** Mittelhäuser Straße 80
 99198 **Erfurt** Fichtenweg 2

Alle Adressen, Öffnungszeiten und Telefonnummern finden Sie im Internet unter www.r-f.de



Richter+Frenzel GmbH + Co. KG

Leitenäckerweg 6
 97084 Würzburg-Heidingsfeld
 T +49 931 6108-0 · F +49 931 6108-309
info@r-f.de · Handelsreg. Amtsgericht
 Würzburg, HRA 220

Technische Änderungen, Irrtum und
 Druckfehler vorbehalten.

www.richter-frenzel.de

